

三陽機車 『野狼傳奇 EFi 系列』 回收設計說明手冊

1. 手冊目的及範圍

1.1 目的 (Purpose)

本手冊的目的主要是提供三陽機車『野狼傳奇 EFi 系列』各部件之回收設計方式的說明，以提高零組件材料的再使用及回收的可能性，作為回收業者執行回收作業的參考依據。

1.2 本手冊適用產品

(1) 野狼傳奇125 EFi 系列 - PA12B5



(2) 野狼傳奇 RII 125 EFi 系列 - PA12C5



(3) 野狼傳奇 R 150 EFi - PA15D



2. 回收設計作業程序

現今機車設計除了考量安全，排放，能耗外，回收評估也成為設計的重要準則，因此需要於設計階段進行回收可行性之評估。SYM為了滿足車輛的回收設計需求，每一輛機車之零組件及材料皆依照 ISO 22628評估其再使用、回收、及回復的可能性，並於設計審查階段確定所有零件之可回收及可再利用的方式，發行相關圖面及文件，藉由此評估方式以提昇機車之回收材料的可能性。

2.1 回收之可能性的定義

為了清楚的進行零件及材質之評估，有關回收可能性之評估的定義之說明如下：

- (1) 再使用 (re-use)：任何程序使廢棄車輛的零部件用於原始目的，稱為再使用。
- (2) 回收 (recycling)：經過再製造(reprocessing)使廢車輛的零件或材質，用於原始目的或其他目的，但不包括產生能源。
- (3) 再生 (recovery)：經過再製造(reprocessing)使廢車輛的零件或材質，用於原始目的或其他目的，包括產生能源。
- (4) 能源回復 (energy recovery)：廢車輛的零件或材質，經過再製造(reprocess)，以產生原目的之材質或其他新的材質，並包括產生能源。

2.2 材質分類說明

有關車輛材質的分類，將依照ISO 22628分為七類，包括：

- (a) 金屬、
- (b) 聚合物、
- (c) 彈性體、
- (d) 玻璃、
- (e) 流體、
- (f) 有機天然材料、及
- (g) 其他（無法被分解的，如混合物或無法分解的電機電子零件）等七大類。

2.3 回收之處理方式的定義

為了清楚的進行零件及材質之回收作業，有關回收之處理方式的定義說明如下：

- (1) 一般拆解後回收：可回收的零部件利用簡單的工具、以人工方式進行拆解，即可達成回收的目的。
- (2) 粉碎後回收：經過拆解後的零部件，需經過粉碎的程序，方能達成回收的目的。
- (3) 燃燒處理：經過拆解後的零部件，無法直接回收利用、或粉碎處理者，則利用燃燒方式產生能源。
- (4) 特殊拆解或專業拆解後回收：經過拆解後的零部件，需利用特殊設備、或由專業人士進行拆解，方能達成回收的目的。
- (5) 廢棄：不能回收之零部件，則以報廢處理。

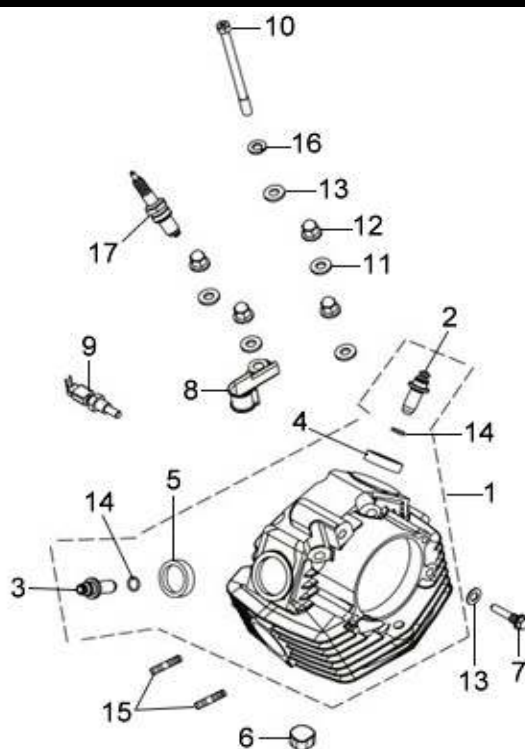
3. 回收設計說明

本手冊所提供的拆解程序，係以 野狼傳奇 EFi 系列 設計資料所提供的拆解實務作為考量及依據，原則上以人工拆解方式為主要說明之依據。如果可能，其拆解順序可依現有之拆解及回收技術重新考量。

在拆解程序的設計中，為考量拆解的順序性、人工拆解作業的安全性及可行性，將整套拆解步驟分成「引擎部品」，及「車架部品」說明如下：

引擎部品目錄 CONTENTS-ENGINE GROUP	
E01	汽缸頭 CYLINDER HEAD ASSY
E02	進氣/排氣門閥 INLET/EXHAUST VALVE
E03	凸輪軸 & 鏈條 CAM SHAFT COMP & CAM CHAIN
E04	凸輪鏈條/張力器 CAM CHAIN TENSIONER
E05	汽缸 CYLINDER ASSY
E06	飛輪總成 FLYWHEEL ASSY.
E07	左曲軸箱蓋 L.CRANK CASE COVER ASSY
E08	右曲軸箱蓋 R.CRANK CASE COVER ASSY
E09	油泵總成 OIL PUMP ASSY
E10	離合器總成 CLUTCH CENTER ASSY
E11	曲軸 CRANK SHAFT COMP
E12	變速軸總成 GEAR SHIFT SPINDLE ASSY
E13	變速機構 TRANSMISSION
E14	起動軸總成 KICK STARTER SPINDLE ASSY
E15	右曲軸箱 R CRANK CASE COMP
E16	左曲軸箱 L.CRANK CASE
E17	起動馬達 STARTER MOTOR
E18	節流體 THROTTLE BODY

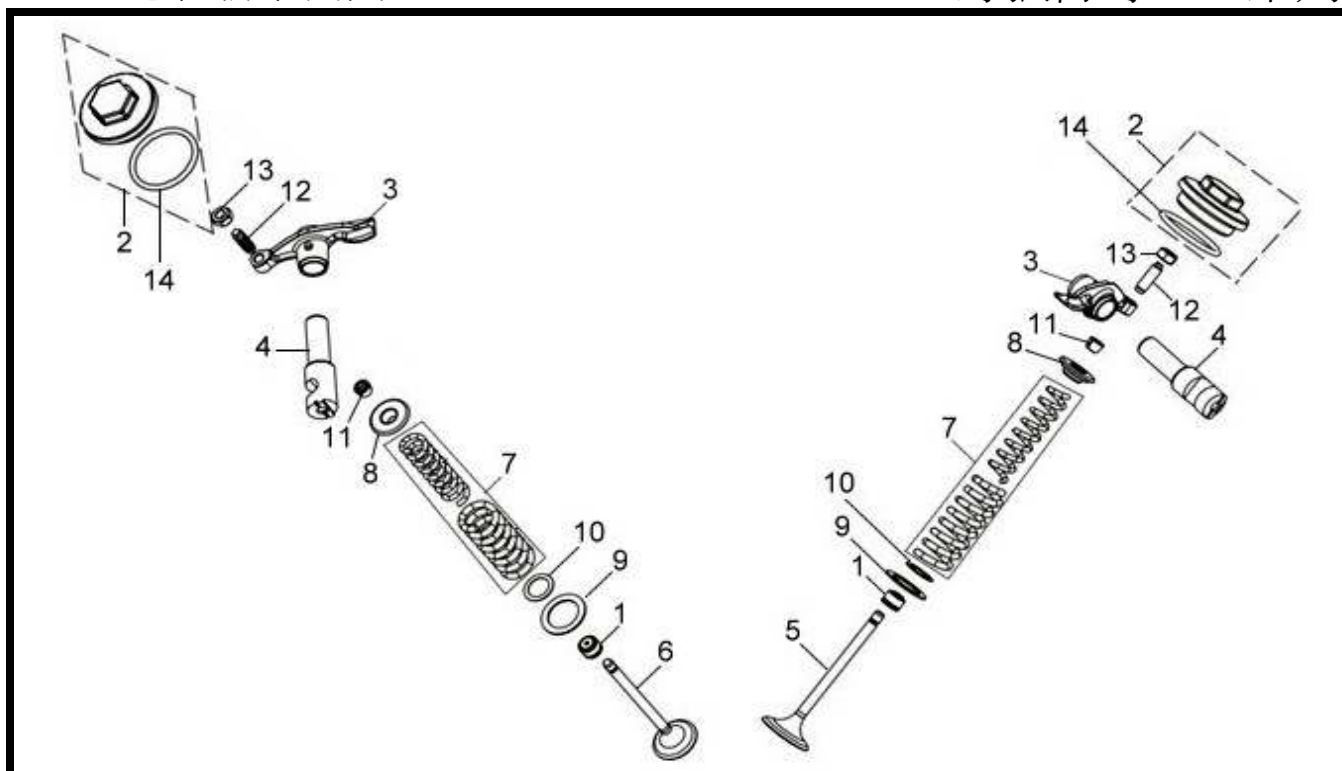
車架部品目錄 CONTENTS-FRAME GROUP	
F01	大燈 HEAD LIGHT ASSY
F02	方向把手 STEERING HANDLE
F03	碼表組 METER SET
F04	前土除 FR. FENDER ASSY
F05	前煞車總泵 FR. BRAKE MASTER CYLINDER
F06	前後方向燈組 FR./RR. WINKER ASSY
F07	前後避震器/前煞車夾具總成 FR./RR. CUSHION/CA:IPER ASSY
F08	前輪 FR. WHEEL ASSY
F09	油箱 FUEL TANK ASSY
F10	左右側蓋總成 LH/RH SIDE COVER ASSY
F11	坐墊 DOUBLE SEAT ASSY
F12	主腳架 MAIN STAND
F13	後叉/鍊條蓋 RR.FORK/CHAIN CASE
F14	後輪 RR.WHEEL ASSY
F15	排氣管 EXH. MUFFLER ASSY
F16	旁側門閥組/活性炭罐 BY-PASS VALVE SET & CANISTER ASSY
F17	配線 WIRE HARNESS
F18	引擎控制單元 E. C. U. ASSY
F19	車架 FRAME NUMBER COMP
F20	空氣濾清器 AIR CLEANER
F21	後架 RR PIPE COMP
F22	後燈 TAIL LIGHT ASSY
F23	後擋泥板總成 REAR FENDER



品 名			數量	材質 分類	回收/再利用 處理方式
1	汽缸頭	CYLINDER HEAD COMP.	1	a	R1
2	進氣閥導管	INNER VALVE GUIDE	1	a	R1
3	排氣閥導管	EXHAUST VALVE GUIDE	1	a	R1
4	進氣門閥座	INLET VALVE SEAT	1	a	R1
5	排氣門閥座	EXHAUST VALVE SEAT	1	a	R1
6	汽缸頭橡膠皮條	CYLINDER INSERT RUBBER	1	c	R3
7	張力器樞扭螺栓	TENSIONER PIVOT BOLT	1	a	R1
8	進氣溫度/壓力感知器管夾	T-MAP SENSOR TUBE CLAMP	1	a	R1
9	汽缸頭溫度感知器	CYL. HEAD TEMPE	1	g	R4
10	防洩螺栓	HS BOLT	1	a	R1
11	華司	SEALING WASHER 8MM	4	a	R1
12	袋形螺帽 8MM	CAP NUT 8MM	4	a	R1
13	墊圈 C 8MM	WASHER C 8MM	1	a	R1
14	油環 10X1.6	O-RING 10X1.6	2	c	R3
15	螺絲	STUD BOLT 6*32	2	a	R1
16	彈簧墊圈8MM	SPRING WASHER 8MM	1	a	R1
17	DPR7EA-9 火星塞	PLUG DPR7EA-9	1	g	R4

*材質分類：(a)金屬 (b)聚合物 (c)彈性體 (d)玻璃 (e)流體 (f)有機天然材料 (g)其他

**回收處理方式：(R1)一般拆解後回收 (R2)粉碎後回收 (R3)燃燒處理 (R4)特殊拆解或專業拆解後回收 (Lf)廢棄

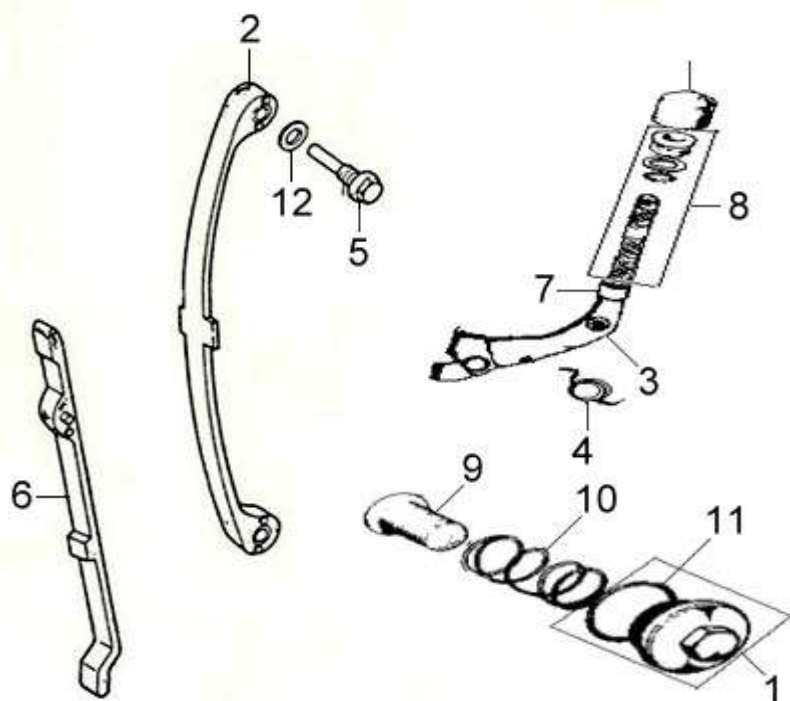


品 名			數量	材質 分類	回收/再利用 處理方式
1	閥門桿油封	VALVE STEM SEAL	2	c	R3
2	汽門調整孔蓋總成	TAPPET ADJ. HOLE CAP ASSY.	2	a	R1
3	門閥搖臂	VALVE ROCKER ARM	2	a	R1
4	門閥搖臂軸	ROCKER ARM SHAFT	2	a	R1
5	進氣門閥	INLET VALVE	1	a	R1
6	排氣門閥	EXHAUST VALVE	1	a	R1
7	內/外門閥彈簧	OUTER/INNER VALVE SPRING	2	a	R1
8	門閥彈簧座	VALVE SPRING RETAINER	2	a	R1
9	閥門彈簧外座	VALVE SPRING OUTER SEAT	2	a	R1
10	閥門彈簧內座	INNER VALVE SPRING SEAT	2	a	R1
11	門閥梢	VALVE COTTER	4	a	R1
12	閥門調整螺絲	TAPPET ADJG. SCREW	2	a	R1
13	閥門調整螺帽	TAPPET ADJUSTER NUT	2	a	R1
14	油環 35X3	O-RING 35X3	2	c	R3

*材質分類：(a)金屬 (b)聚合物 (c)彈性體 (d)玻璃 (e)流體 (f)有機天然材料 (g)其他

**回收處理方式：(R1)一般拆解後回收 (R2)粉碎後回收 (R3)燃燒處理 (R4)特殊拆解或專業拆解後回收 (Lf)廢棄

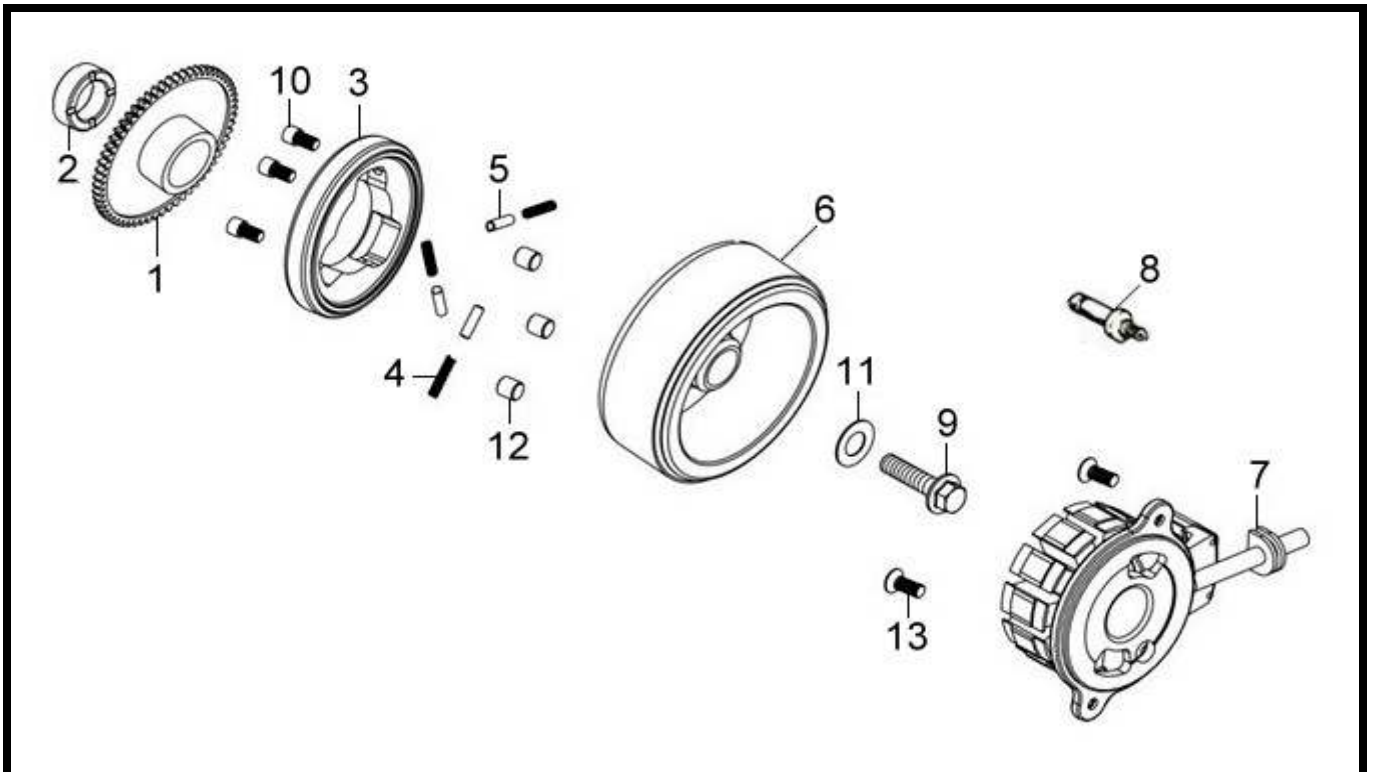
E04 凸輪鏈條/張力器 CAM CHAIN TENSIONER 野狼傳奇 EFI 系列



品 名			數量	材質 分類	回收/再利用 處理方式
1	汽門調整孔蓋總成	TAPPET ADJ. HOLE CAP ASSY.	1	a	R1
2	凸輪鏈條張力器	TENSIONER CAM CHAIN	1	a	R1
3	凸輪鏈條張力臂	CAM CHAIN TENS. ARM COMP.	1	a	R1
4	張力臂彈簧	CAM CHAIN TENS. SPRING	1	a	R1
5	張力器樞扭螺栓	TENSIONER PIVOT BOLT	1	a	R1
6	凸輪鏈導片	CAM CHAIN GUIDE	1	a	R1
7	張力緩衝片	CAM CHAIN TENS. DAMPER	1	b	R2
8	調整螺絲	TENSIONER ADJG. BOLT ASSY.	1	a	R1
9	機油濾網	OIL FILTER SCREN	1	a	R1
10	機油濾網彈簧	OIL FILTER SCREEN SPRING	1	a	R1
11	油環 35X3	O-RING 35X3	1	c	R3
12	墊圈 8.5MM	WASHER 8.5MM	1	a	R1

*材質分類：(a)金屬 (b)聚合物 (c)彈性體 (d)玻璃 (e)流體 (f)有機天然材料 (g)其他

**回收處理方式：(R1)一般拆解後回收 (R2)粉碎後回收 (R3)燃燒處理 (R4)特殊拆解或專業拆解後回收 (Lf)廢棄

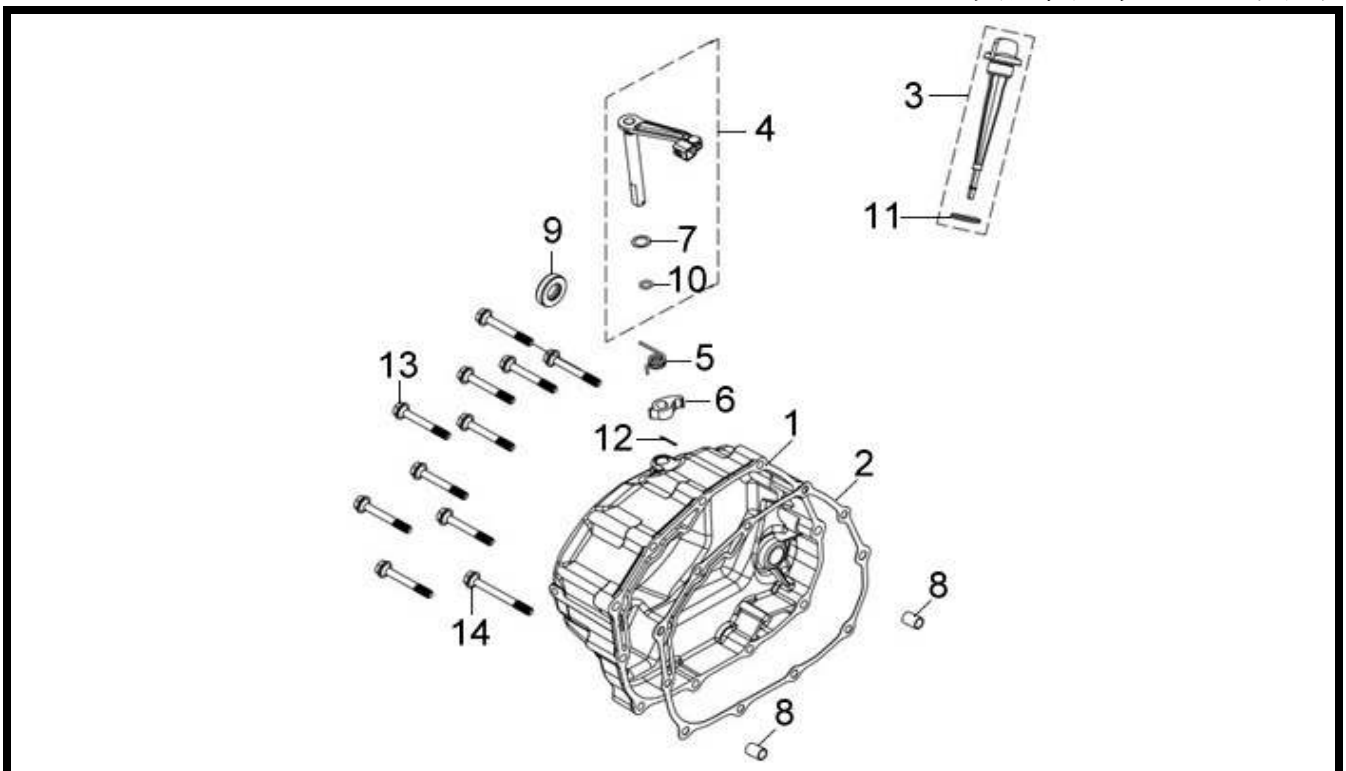


品 名			數量	材質 分類	回收/再利用 處理方式
1	起動齒輪	STARTER DRIVEN GEAR COMP.	1	a	R1
2	起動齒輪盤軸環	START. DRIVEN GEAR COLLAR	1	a	R1
3	起動外套	START CLUTCH OUTER COMP.	1	a	R1
4	彈簧	START. CLUTCH ROLLER SPG.	3	a	R1
5	離合器滾子彈簧外套	START. CLUTCH SPRING CAP	3	a	R1
6	飛輪	FLYWHEEL COMP.	1	a	R1
7	發電線圈	STATOR COMP.	1	a	R1
8	空檔燈接觸開關總成	NEUTRAL SW. CONTACT ASSY.	1	a	R1
9	固定螺栓	ROTOR SETTING BOLT	1	a	R1
10	凹頭螺栓	SOCKET BOLT 7X15	3	a	R1
11	電盤固定墊圈	ROTOR SETTING WASHER	1	a	R1
12	滾子	ROLLER 10.2*11.5	3	a	R1
13	平頭螺絲6X14	SCREW FLAT 6X14	2	a	R1

*材質分類：(a)金屬 (b)聚合物 (c)彈性體 (d)玻璃 (e)流體 (f)有機天然材料 (g)其他

**回收處理方式：(R1)一般拆解後回收 (R2)粉碎後回收 (R3)燃燒處理 (R4)特殊拆解或專業拆解後回收 (Lf)廢棄

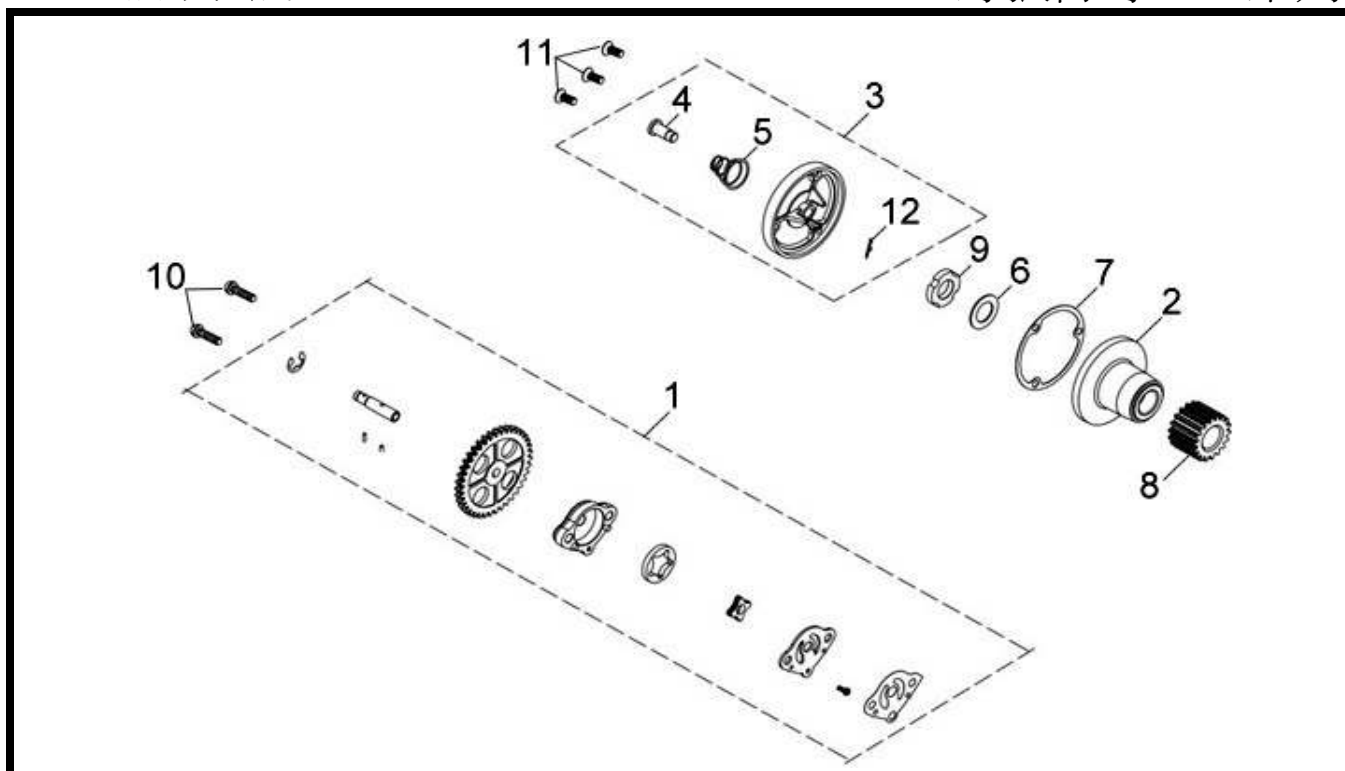
E08 右曲軸箱蓋 R.CRANK CASE COVER ASSY. 野狼傳奇 EFI 系列



品 名			數量	材質分類	回收/再利用處理方式
1	右曲軸箱蓋	R. CRANK CASE COVER	1	a	R1
2	右曲軸箱蓋墊片	R. CRANK CASE COVER GASKET	1	g	Lf
3	機油尺總成	OIL LEVER GAUGE ASSY.	1	b	R2
4	離合器拉桿	CLUTCH LEVER ASSY.	1	a	R1
5	離合器拉桿彈簧	CLUTCH LEVER SPRING	1	a	R1
6	離合器凸起器	CLUTCH LIFTER CAM	1	a	R1
7	止推墊圈10X15X0.25	THRUST WASHER 10X15X0.25	1	c	R1
8	固定梢 10X14	DOWEL PIN 10X14	2	a	R1
9	油封 16X28X7	OIL SEAL 16X28X7	1	a	R1
10	油環 6.8X1.9	O-RING 6.8X1.9	1	c	R3
11	油環18X3	O-RING 18X3	1	c	R3
12	開口梢 1.6X15	SPLIT PIN 1.6X15	1	a	R1
13	緣面螺絲6X40	FLANGE BOLT 6X40	10	a	R1
14	緣面螺栓 6X50	FLANGE BOLT SH 6X50	1	a	R1

*材質分類：(a)金屬 (b)聚合物 (c)彈性體 (d)玻璃 (e)流體 (f)有機天然材料 (g)其他

**回收處理方式：(R1)一般拆解後回收 (R2)粉碎後回收 (R3)燃燒處理 (R4)特殊拆解或專業拆解後回收 (Lf)廢棄

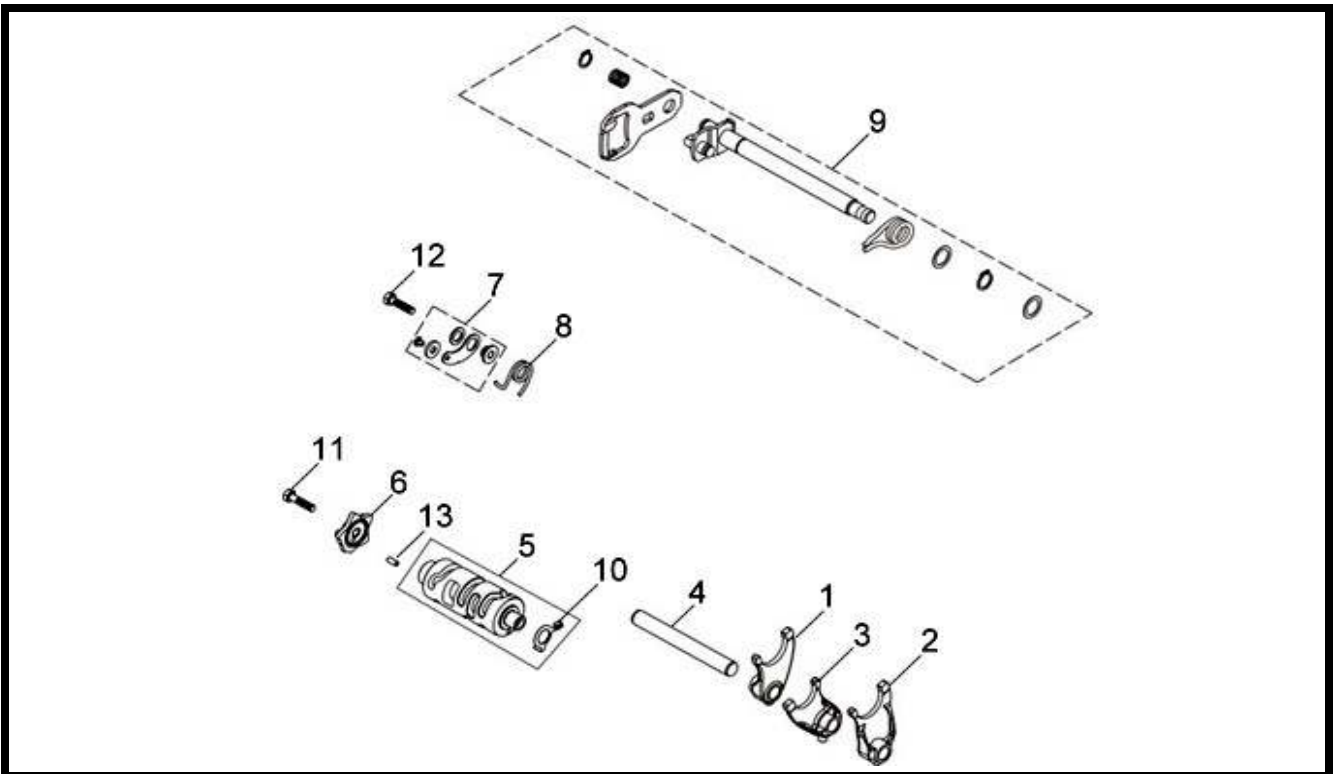


品 名			數量	材質 分類	回收/再利用 處理方式
1	油泵總成	OIL PUMP ASSY.	1	a	R1
2	濾油轉動器	OIL FILTER ROTOR COMP.	1	a	R1
3	機油濾清器蓋總成	OIL FILTER ROTOR CAP ASSY.	1	a	R1
4	導油管	OIL THROUGH	1	a	R1
5	導油管彈簧	OIL THROUGH SPRING	1	a	R1
6	濾油網墊圈	OIL FILTER LOCK WASHER	1	a	R1
7	機油過濾轉子墊片	OIL FILTER ROTOR GASKET	1	g	Lf
8	原驅動軸齒輪	PRIM. DRIVE GEAR	1	a	R1
9	齒緊螺帽 16MM	LOCK NUT 16MM	1	a	R1
10	盆狀螺絲	PAN SCREW	2	a	R1
11	圓頭螺絲5X12	OVAL SCREW 5X12	3	a	R1
12	固定梢 8MM	LOCK PIN 8MM (LATCH PIN)	1	a	R1

*材質分類：(a)金屬 (b)聚合物 (c)彈性體 (d)玻璃 (e)流體 (f)有機天然材料 (g)其他

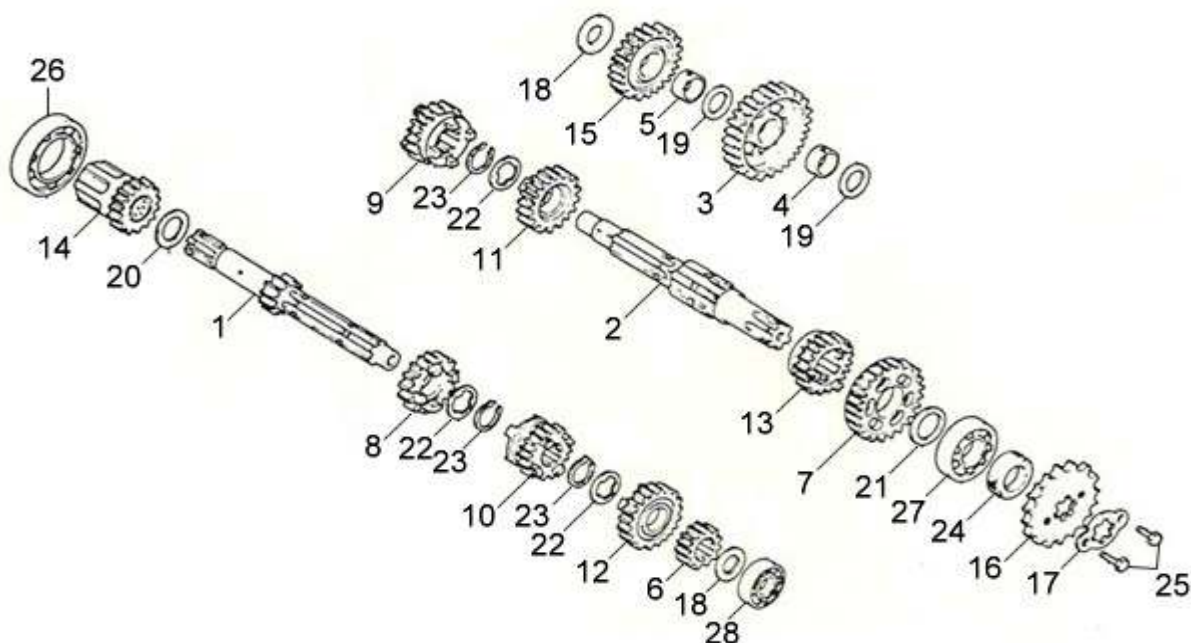
**回收處理方式：(R1)一般拆解後回收 (R2)粉碎後回收 (R3)燃燒處理 (R4)特殊拆解或專業拆解後回收 (Lf)廢棄

E12 變速軸總成 GEAR SHIFT SPINDLE ASSY. 野狼傳奇 EFi 系列



品 名			數 量	材質 分類	回收/再利用 處理方式
1	右變速叉	R GEAR SHIFT FORK	1	a	R1
2	左變速叉	L. GEAR SHIFT FORK	1	a	R1
3	中心變速叉	CENTER GEAR SHIFT FORK	1	a	R1
4	變速叉導管	GEAR FORK GUIDE SHAFT	1	a	R1
5	變速筒	GEAR SHAFT DRUM ASSY.	1	a	R1
6	變速凸輪	GEAR SHIFT CAM	1	a	R1
7	變速筒制止器	GEAR SHIFT DRUM STOPPER C	1	a	R1
8	變速筒制止器彈簧	SHIFT DRUM STOPPER SPRING	1	a	R1
9	變速軸總成	GEAR SHIFT SPINDLE ASSY.	1	a	R1
10	空檔轉動器	NEUTRAL SW. ROTOR	1	a	R1
11	六角螺栓6X25	HEX BOLT 6X25	1	a	R1
12	六角螺帽6X20	HEX BOLT 6X20	1	a	R1
13	滾子 4X10	ROLLER 4X10	1	a	R1

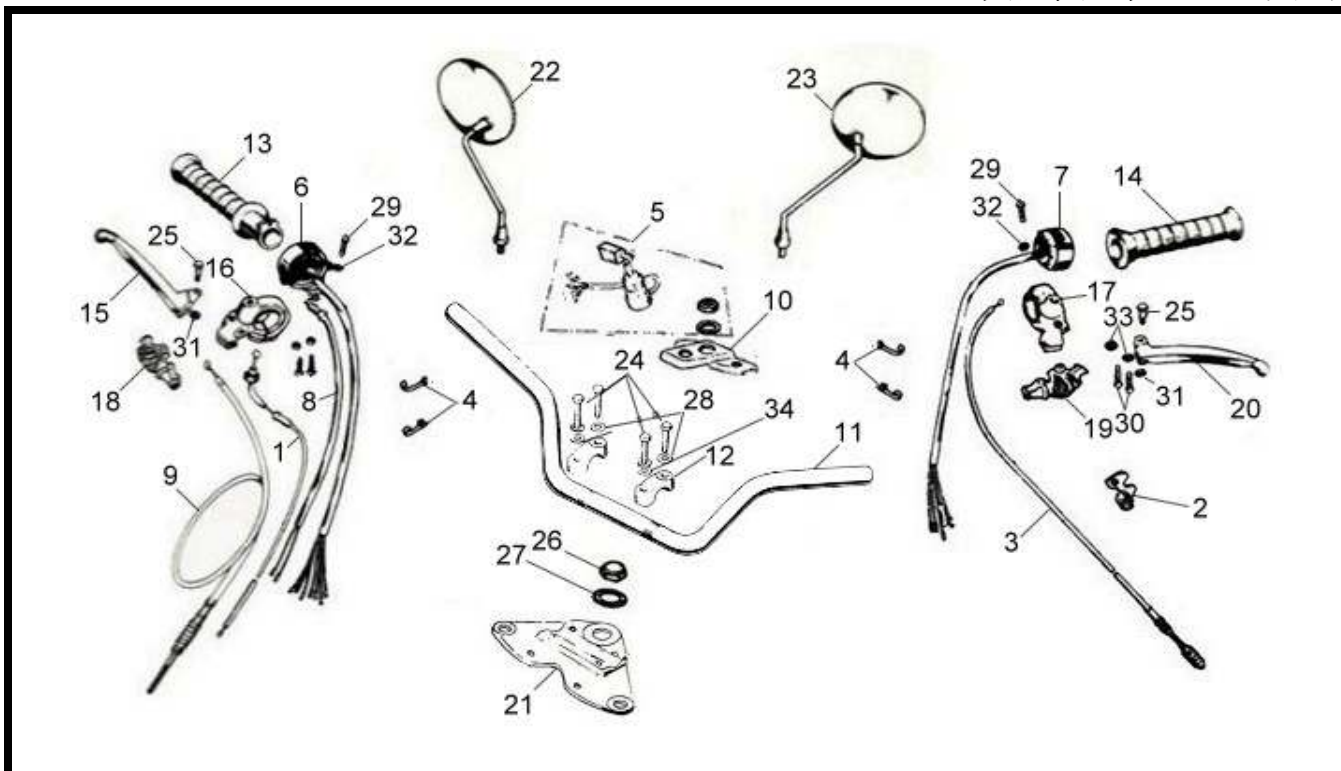
*材質分類：(a)金屬 (b)聚合物 (c)彈性體 (d)玻璃 (e)流體 (f)有機天然材料 (g)其他
 **回收處理方式：(R1)一般拆解後回收 (R2)粉碎後回收 (R3)燃燒處理 (R4)特殊拆解或專業拆解後回收 (Lf)廢棄



品 名			數量	材質 分類	回收/再利用 處理方式
1	變速主軸	MAIN SHAFT	1	a	R1
2	變速副軸	COUNTER SHAFT	1	a	R1
3	副軸一檔齒輪	C-1 GEAR	1	a	R1
4	副軸軸環	C-1 COLLAR	1	a	R1
5	襯套 16.5MM	BUSH 16.5MM	1	a	R1
6	主軸二檔齒輪	M-2 GEAR	1	a	R1
7	副軸二檔齒輪	C-2 GEAR	1	a	R1
8	主軸三檔齒輪	M-3 GEAR	1	a	R1
9	副軸三檔齒輪	C-3 GEAR	1	a	R1
10	主軸五檔齒輪	M-4 GEAR	1	a	R1
11	副軸四檔齒輪	C-4 GEAR	1	a	R1
12	主軸五檔齒輪	M-5 GEAR	1	a	R1
13	副軸五檔齒輪	C-5 GEAR	1	a	R1
14	原起動齒輪	PRIM START GEAR COMP 19T	1	a	R1
15	起動副齒輪	PRIM.START IDLE GEAR 30T	1	a	R1
16	驅動鏈輪	DRIVE SPROCKET 15T	1	a	R1
17	驅動鏈輪固定板	DRIVE SPRKT. FIXING PLATE	1	a	R1
18	華司	THRUST WASHER 15MM	2	a	R1
19	華司	THRUST WASHER 16.5MM	2	a	R1
20	止推墊圈 A 20MM	THRUST WASHER A 20MM	1	a	R1

*材質分類：(a)金屬 (b)聚合物 (c)彈性體 (d)玻璃 (e)流體 (f)有機天然材料 (g)其他

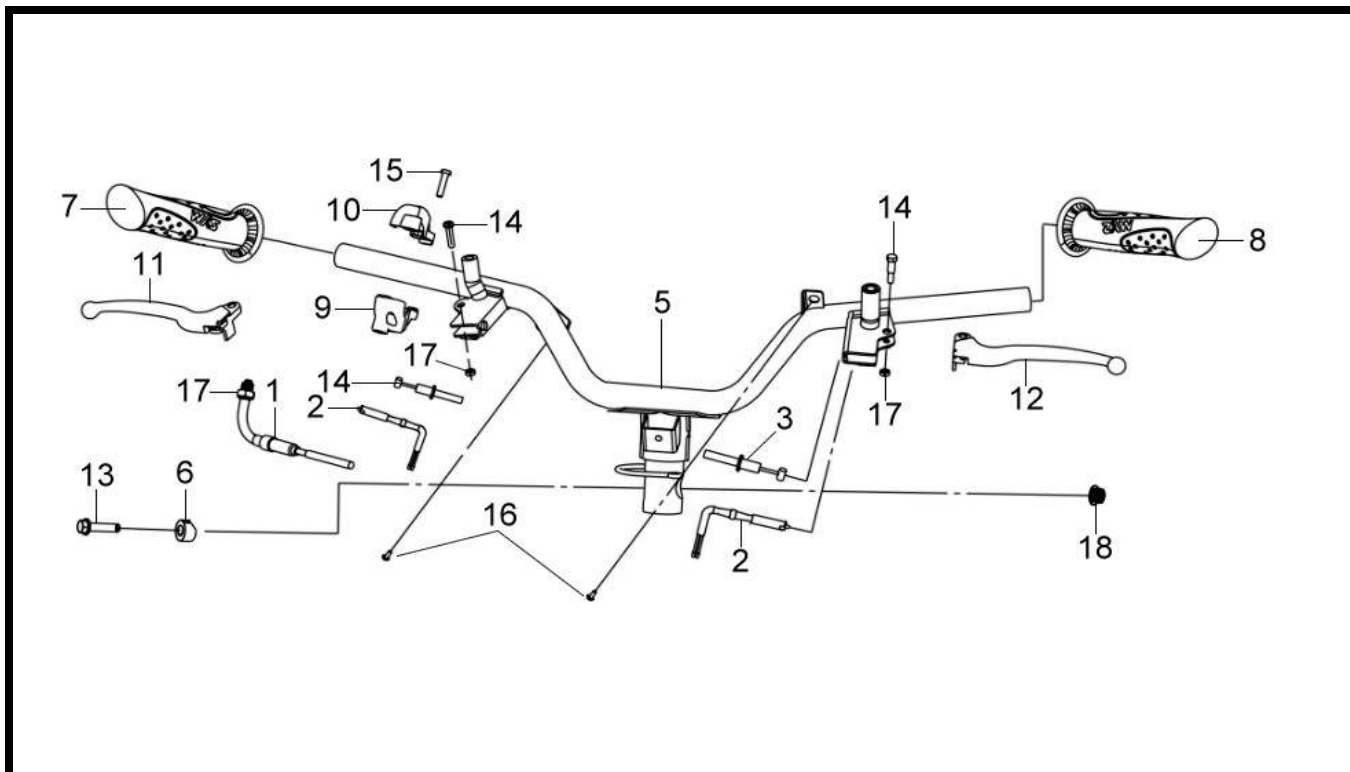
**回收處理方式：(R1)一般拆解後回收 (R2)粉碎後回收 (R3)燃燒處理 (R4)特殊拆解或專業拆解後回收 (Lf)廢棄



品 名			數量	材質分類	回收/再利用處理方式
1	加油線	THROTTLE CABLE COMP.	1	a,b	R1
2	固定架	CLUTCH WIRE HOLDER	1	a	R1
3	離合器線	CLUTCH CABLE COMP.	1	a,b	R1
4	表帶	WIRE BAND ASSY.	4	b	R2
5	主開關	COMB.SW.ASSY.	1	b	R2
6	右開關	R HANDLE SW. ASSY.	1	b	R2
7	左方向開關	L HANDLE SW. ASSY.	1	b	R2
8	前剎車開關總成	FR. STOP SW. ASSY.	1	a,b	R1
9	前剎車線	FR. BRAKE CABLE COMP.	1	a,b	R1
10	主開關座	MAIN SW.HOLDER	1	a	R1
11	把手	STRG. HANDLE PIPE	1	a	R1
12	把手固定座	HANDLE PIPE UPPER HOLDER	2	a	R1
13	加油管組	THROT. GRIP COMP.	1	c	R3
14	左把手管	L GRIP RUBBER	1	c	R3
15	右拉桿	R HANDLE LEVER	1	a	R1
16	右拉桿支架	R.HANDLE LEVER BRKT.	1	a	R1
17	左把手拉桿座 10MM	L.HANDLE LEVER BRKT. 10MM	1	a	R1
18	右手剎車拉桿護蓋	R. HANDLE LEVER COVER	1	c	R3
19	左拉桿防水套	L.HANDLE LEVER COVER	1	c	R3
20	左剎車拉桿	L STRG HANDLE LEVER	1	a	R1

*材質分類：(a)金屬 (b)聚合物 (c)彈性體 (d)玻璃 (e)流體 (f)有機天然材料 (g)其他

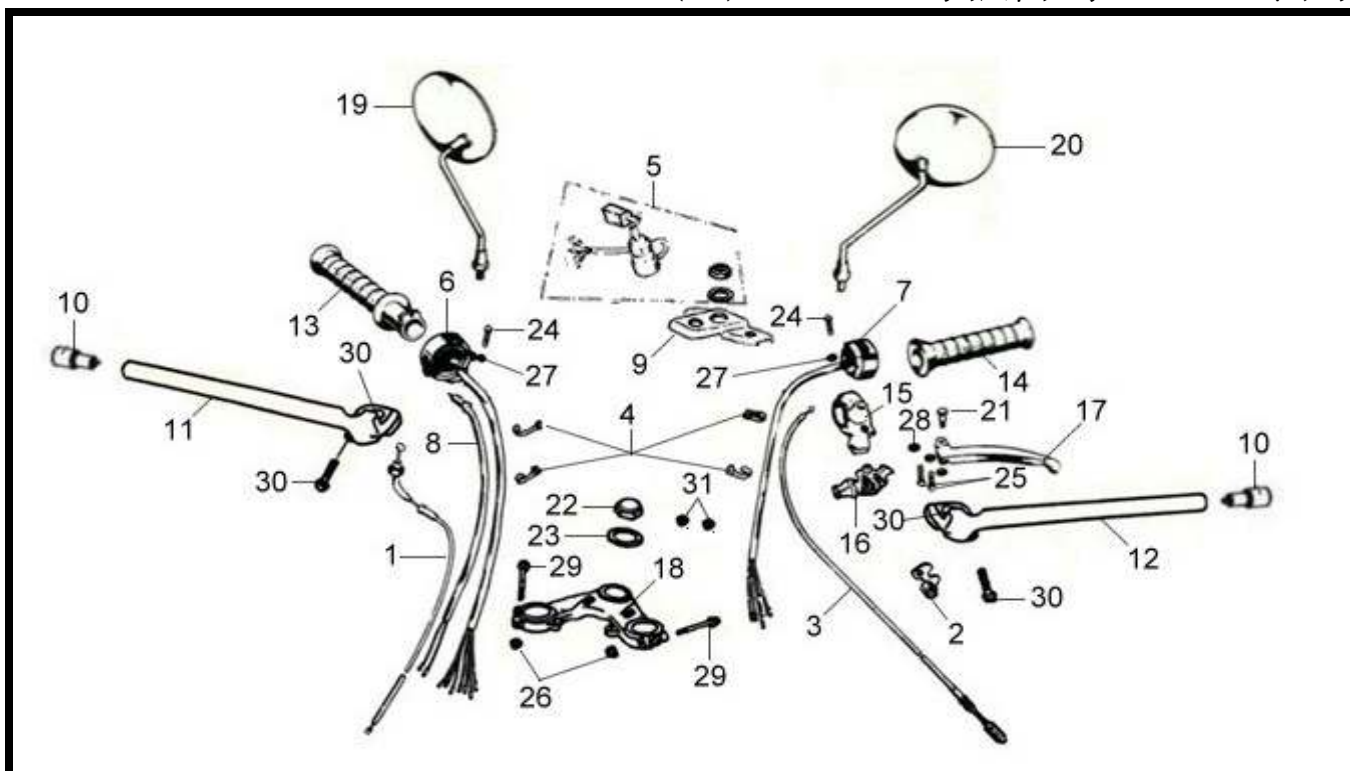
**回收處理方式：(R1)一般拆解後回收 (R2)粉碎後回收 (R3)燃燒處理 (R4)特殊拆解或專業拆解後回收 (Lf)廢棄



品 名		數量	材質分類	回收/再利用處理方式	
21	前叉頂樑	FR. FORK TOP BRIDGE COMP	1	a	R1
22	右後視鏡	R. BACK MIRROR	1	a,d	R1
23	左後視鏡	L. BACK MIRROR	1	a,d	R1
24	把手固定架螺栓 6X32	HANDLE HOLDER BOLT 6X32	4	a	R1
25	拉桿螺絲	HANDLE LEVER PIVOT BOLT	2	a	R1
26	轉向主幹螺帽	STEERING STEM NUT	1	a	R1
27	轉向主幹螺帽墊圈	STEERING STEM NUT WASHER	1	a	R1
28	把手固定墊圈 6MM	HANDLE HOLDER WASHER 6MM	4	a	R1
29	六角螺栓 6*30	HEX. BOLT 6*30	2	a	R1
30	盆狀螺絲 5X22	SCREW PAN 5X22	4	a	R1
31	六角螺帽 6MM	HEX NUT 6MM	2	a	R1
32	華司 6MM	PLAIN WASHER 6MM	2	a	R1
33	彈簧墊圈 5MM	SPRING WASHER 5MM	2	a	R1
34	彈簧墊圈 6MM	SPRING WASHER 6MM	2	a	R1

*材質分類：(a)金屬 (b)聚合物 (c)彈性體 (d)玻璃 (e)流體 (f)有機天然材料 (g)其他

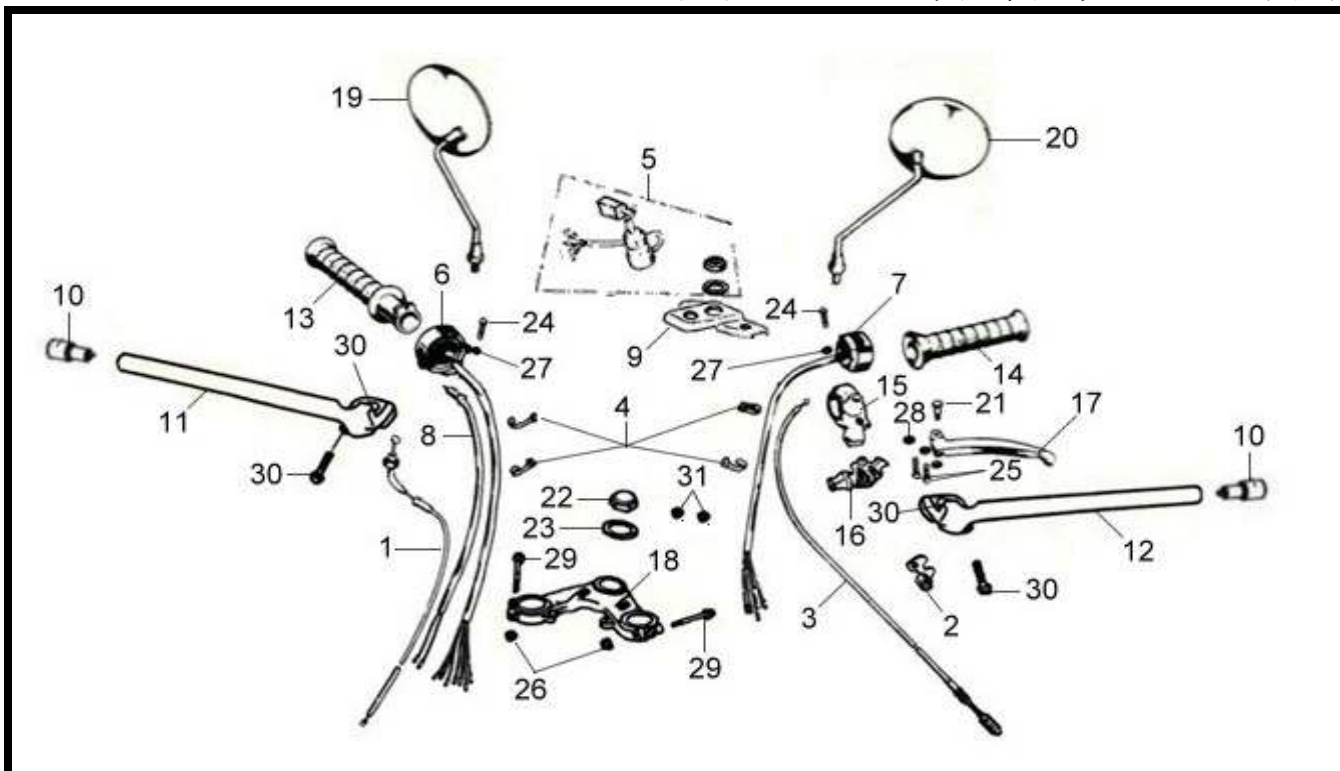
**回收處理方式：(R1)一般拆解後回收 (R2)粉碎後回收 (R3)燃燒處理 (R4)特殊拆解或專業拆解後回收 (Lf)廢棄



品 名			數量	材質分類	回收/再利用處理方式
1	加油線	THROTTLE CABLE COMP.	1	a,b	R2
2	固定架	CLUTCH WIRE HOLDER	1	a	R1
3	離合器線	CLUTCH CABLE COMP.	1	a,b	R2
4	表帶	WIRE BAND ASSY.	4	b	R2
5	主開關	MAIN SWITCH	1	b	R2
6	右開關	R HANDLE SW. ASSY.	1	b	R2
7	左方向開關	L. WINKER SWITCH	1	b	R2
8	前剎車開關總成	FR STOP SW ASSY.	1	g	R4
9	主開關座	MAIN SW. HOLDER	1	a	R1
10	把手配重	HANDLE PIPE WT ASSY.	2	a	R1
11	右把手	R.HANDLE PIPE	1	a	R1
12	左把手	L.HANDLE PIPE	1	a	R1
13	節流管	THROTTLE GRIP COMP.	1	a,c	R1
14	左把手管	L HANDLE GRIP	1	a,c	R3
15	拉桿座	L. BRACKET HANDLE LEVER	1	a	R1
16	左拉桿防護套	L HANDLE LEVER COVER COMP.	1	c	R3
17	左剎車拉桿	L STRG HANDLE LEVER	1	a	R1
18	前叉頂樑	FR. FORK TOP BRIDGE COMP.	1	a	R1
19	右後視鏡	R. BACK MIRROR	1	a,d	R1
20	左後視鏡	L. BACK MIRROR	1	a,d	R1

*材質分類：(a)金屬 (b)聚合物 (c)彈性體 (d)玻璃 (e)流體 (f)有機天然材料 (g)其他

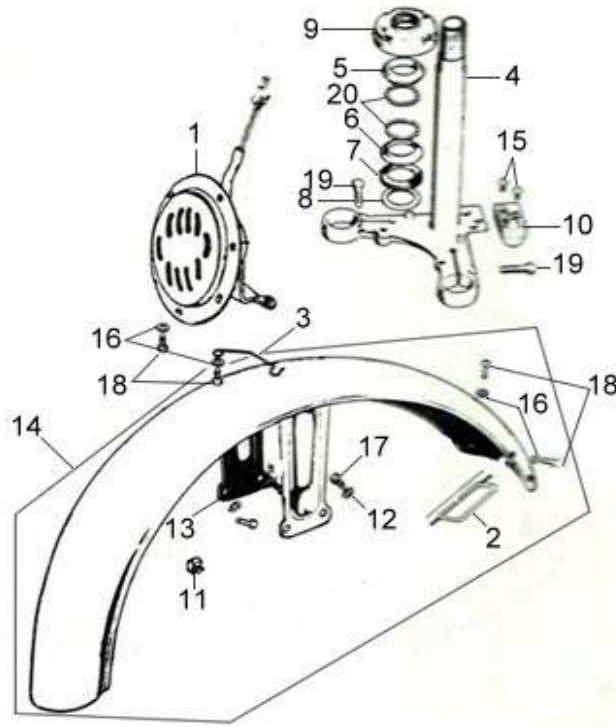
**回收處理方式：(R1)一般拆解後回收 (R2)粉碎後回收 (R3)燃燒處理 (R4)特殊拆解或專業拆解後回收 (L)廢棄



品 名			數量	材質分類	回收/再利用處理方式
21	拉桿螺絲	HANDLE LEVER PIVOT BOLT	2	a	R1
22	轉向主幹螺帽	STEERING STEM NUT	1	a	R1
23	轉向主幹螺帽墊圈	STEERING STEM NUT WASHER	1	a	R1
24	六角螺栓 6X25	HEX BOLT 6X25	2	a	R1
25	盆狀螺絲 5X30	PAN SCREW 5X30	4	a	R1
26	緣面螺帽 8MM	FLANGE NUT 8MM	2	a	R1
27	華司 6MM	PLAIN WASHER 6MM	2	a	R1
28	彈簧華司 6MM	SPRING WASHER 6MM	4	a	R1
29	緣面螺栓 8X55	FLANGE BOLT 8X55	2	a	R1
30	套筒螺栓 6X20	SOCKET BOLT 6X20	2	a	R1
31	前叉螺栓蓋	FR. FORK LOCK BOLT CAP	2	a	R1
32	固定橡皮	HOLDER RUBBER	2	c	R3

*材質分類：(a)金屬 (b)聚合物 (c)彈性體 (d)玻璃 (e)流體 (f)有機天然材料 (g)其他

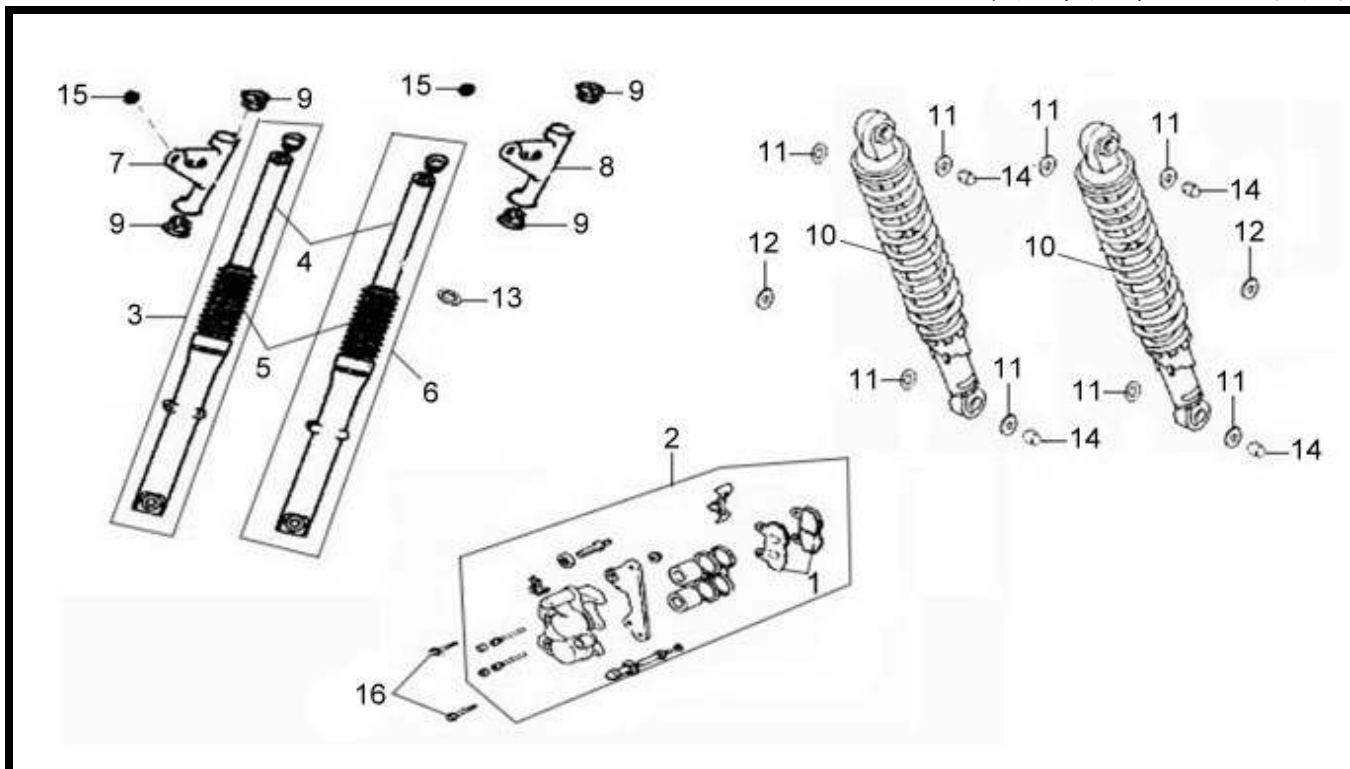
**回收處理方式：(R1)一般拆解後回收 (R2)粉碎後回收 (R3)燃燒處理 (R4)特殊拆解或專業拆解後回收 (Lf)廢棄



品 名			數量	材質分類	回收/再利用處理方式
1	喇叭	HORN ASSY.	1	a	R1
2	線環	WIRE GROMMET	1	a	R1
3	導線夾	CLIP WIRE	1	a	R1
4	三角台	STRG. STEM COMP.	1	a	R1
5	上錐體座圈	STRG. TOP CONE RACE	1	a	R1
6	下錐體座圈	STRG. BOTTOM CONE RACE	1	a	R1
7	防塵圈	STEERING HEAD DUST SEAL	1	c	R3
8	轉向主幹防塵墊圈	STRG HD. DUST SEAL WASHER	1	a	R1
9	螺帽	STRG HD TOP THREAD	1	a	R1
10	前鎖	LOCK COMP. STEERING HANDLE	1	a	R1
11	前土除橡皮	FR.FENDER RUBBER	2	c	R3
12	前土除橡膠	FR. FENDER RUBBER	1	c	R3
13	前土除套管	FR. FENDER COLLAR	4	a	R1
14	前土除總成	FR. FENDER ASSY.	1	a	R1
15	齒緊平頭螺絲 6X12	FLAT LOCK SCREW 6X12	2	a	R1
16	華司 6MM	PLAIN WASHER 6MM	2	a	R1
17	緣面螺栓 6X22	FLANGE BOLT 6X22	4	a	R1
18	緣面螺栓 6X12	FLANGE BOLT 6X12	2	a	R1
19	緣面螺栓 8X32	FLANGE BOLT 8X32	2	a	R1
20	鋼珠 #6 3/16	STEEL BALL # 6 3/16	42	a	R1

*材質分類：(a)金屬 (b)聚合物 (c)彈性體 (d)玻璃 (e)流體 (f)有機天然材料 (g)其他

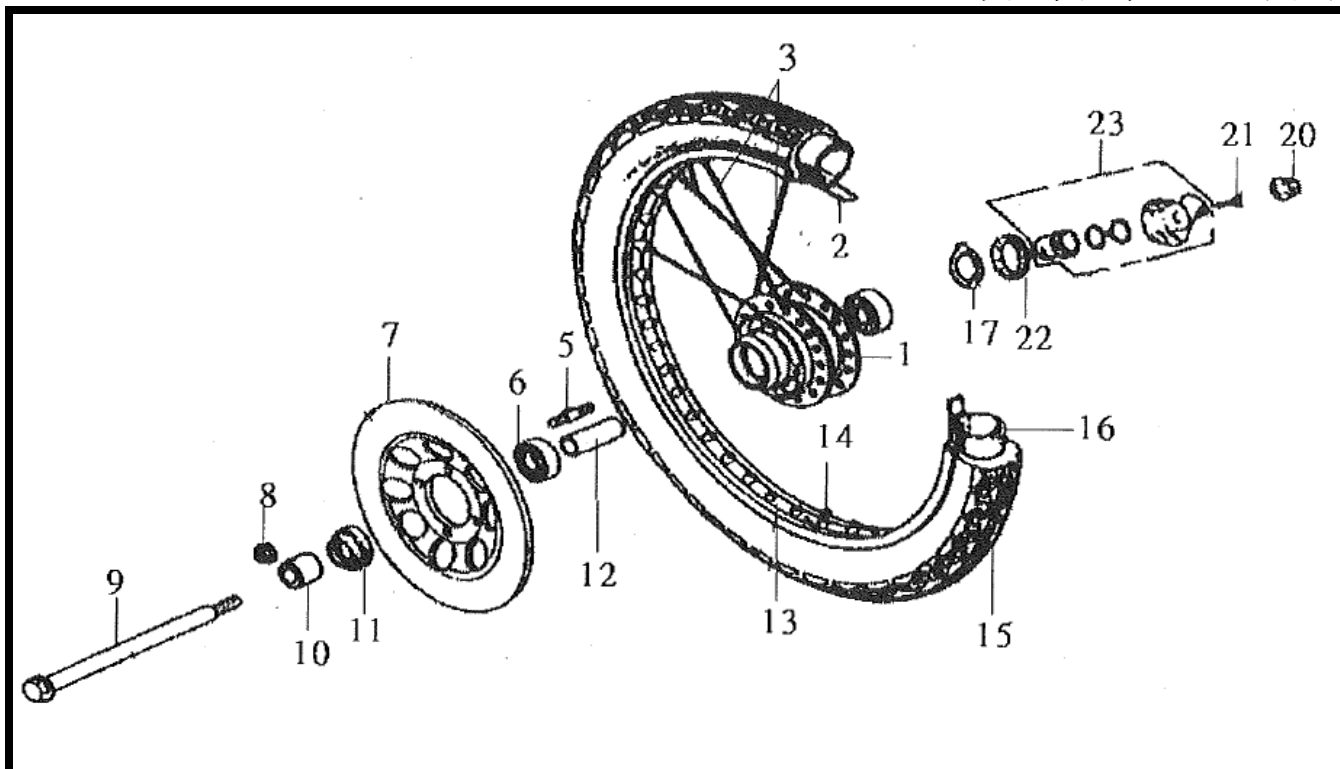
**回收處理方式：(R1)一般拆解後回收 (R2)粉碎後回收 (R3)燃燒處理 (R4)特殊拆解或專業拆解後回收 (Lf)廢棄



品 名			數 量	材質 分類	回收/再利用 處理方式
1	剎車皮組	PAD COMP.	2	a,g	R1
2	右前剎車夾具總成	R.FR.CALIPER ASSY.	1	a	R1
3	右前避震器	R. FR. CUSHION ASSY.	2	g	R4
4	前叉心	FR.CUSHION PIPE	2	a	R1
5	前避震器防塵套	BOOT.FR.CUSHION	2	c	R3
6	左前避震器總成	L. FR. CUSHION ASSY.	1	g	R4
7	右前叉蓋	R. FR. FORK UPPER COVER	1	a	R1
8	左前叉蓋	L. FR. FORK UPPER CONER	1	a	R1
9	前叉橡皮襯套	FR. FORK COVER MOUNT RUB.	4	c	R3
10	後避震器總成	RR. CUSHION ASSY.	2	g	R4
11	墊圈 10.3X26X2	WASHER 10.3X26X2	4	a	R1
12	墊圈 12.5X22X1.6	WASHER 12.5X22X1.6	2	a	R1
13	油封 33X46X11	OIL SEAL 33X46X11	2	c	R3
14	六角袋型螺帽 10MM	HEX CAP NUT 10MM	4	a	R1
15	緣面螺帽 10MM	FLANGE NUT 10MM	2	a	R1
16	緣面螺栓 8X32	FLANGE BOLT 8X32	2	a	R1

*材質分類：(a)金屬 (b)聚合物 (c)彈性體 (d)玻璃 (e)流體 (f)有機天然材料 (g)其他

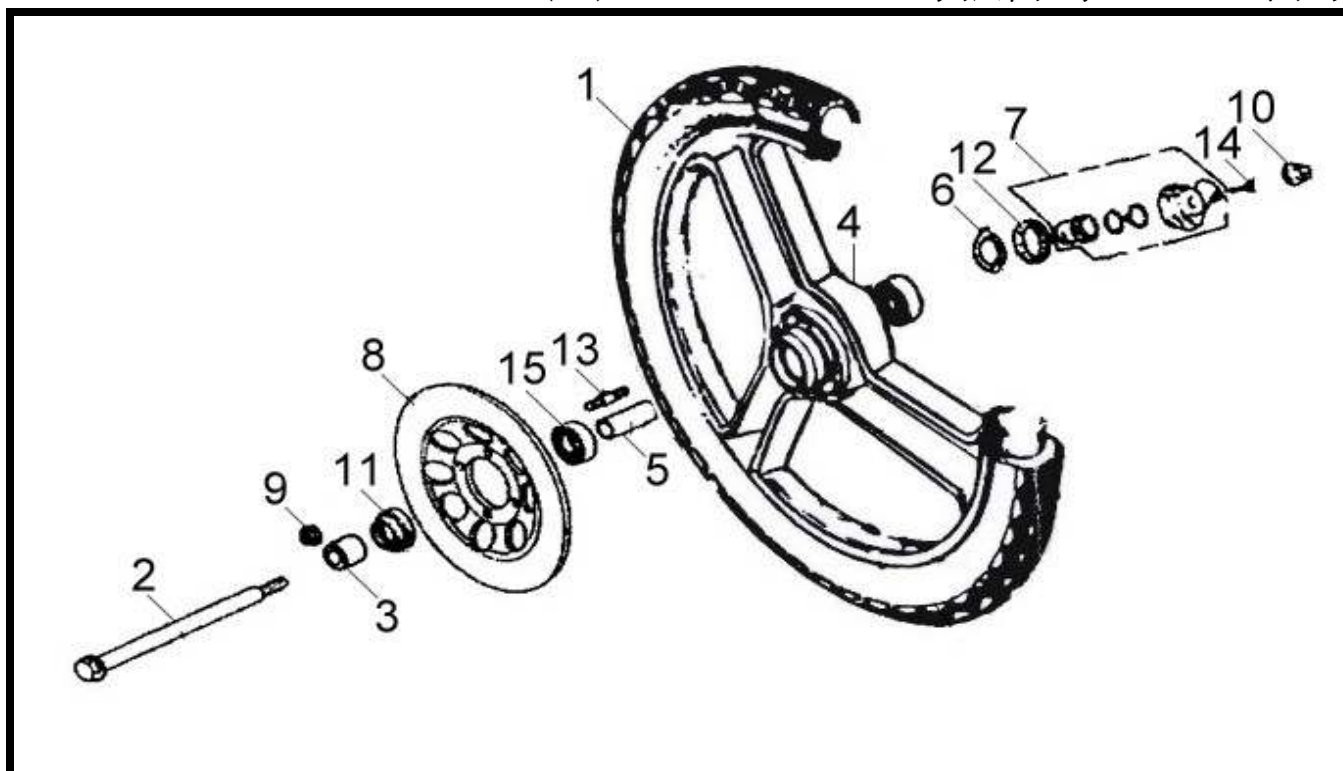
**回收處理方式：(R1)一般拆解後回收 (R2)粉碎後回收 (R3)燃燒處理 (R4)特殊拆解或專業拆解後回收 (Lf)廢棄



品 名			數量	材質 分類	回收/再利用 處理方式
1	前輪鼓	FR. WHEEL HUB	1	a	R1
2	輪胎襯帶	FR. TIRE FLAP	1	a	R1
3	鋼絲 A	SPOKE A	1	a	R1
5	雙頭螺栓	STUD. BOLT	1	a	R1
6	軸承	BALL BEARING	1	a	R1
7	前剎車盤	FR. BRAKE DISK	1	a	R1
8	U型螺帽	U NUT	11	a	R1
9	前輪軸心	FR. WHEEL AXLE	1	a	R1
10	前輪軸右側環	FR. WHEEL SIDE COLLAR	1	a	R1
11	油封	OIL SEAL	1	c	R3
12	軸環	FR. WHEEL DISTANCE COLLAR	1	a	R1
13	前輪圈	FR. WHEEL RIM	1	a	R1
14	鋼絲頭	SPOKE NIPPLE	36	a	R1
15	前輪胎總成	FRONT TIRE ASSY.	1	c	R3
16	前輪內胎	FR. WHEEL TUBE	1	c	R3
17	速度齒輪卡環	GEAR BOX RETAINER	1	a	R1
20	U型螺絲	U NUT	1	a	R1
21	十字螺絲	SCREW OVAL	1	a	R1
22	防震油封	DUST SEAL	1	a	R1
23	碼錶齒輪	GEAR BOX ASSY.	1	a	R1

*材質分類：(a)金屬 (b)聚合物 (c)彈性體 (d)玻璃 (e)流體 (f)有機天然材料 (g)其他

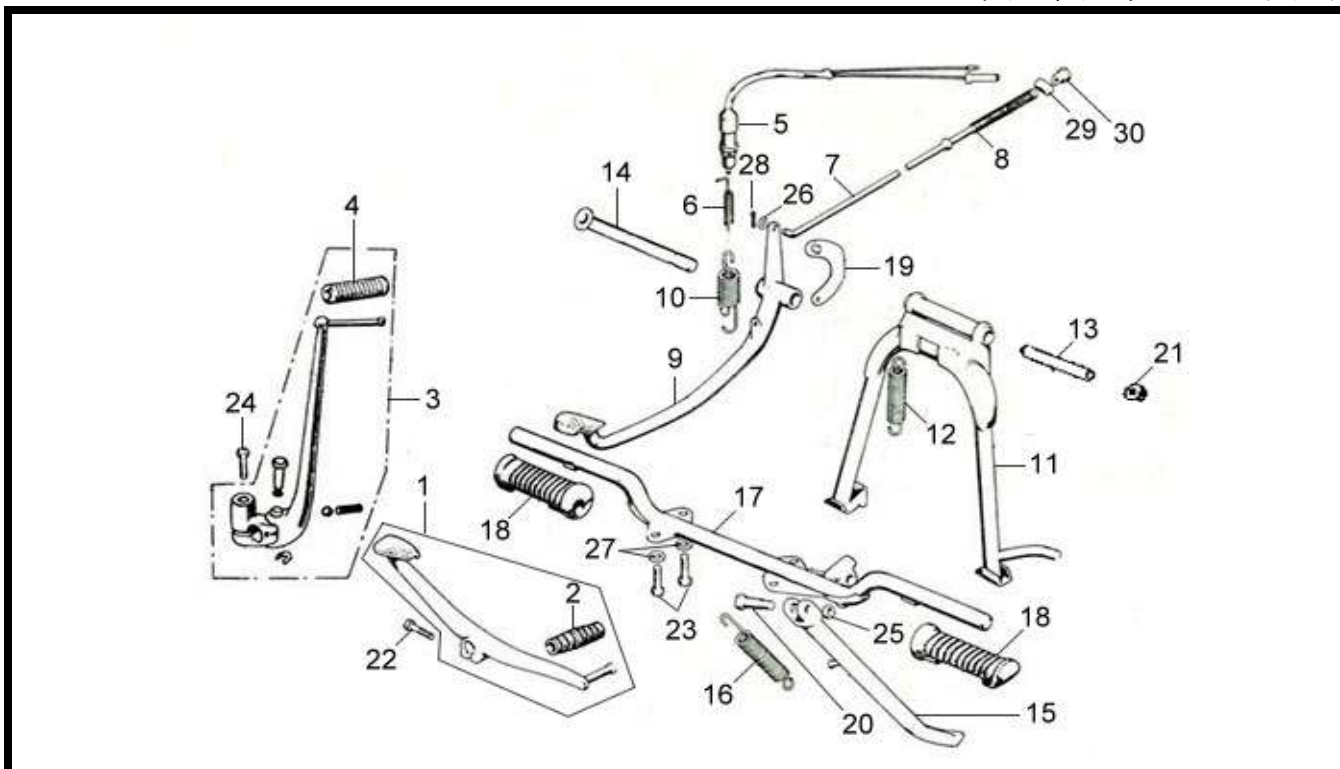
**回收處理方式：(R1)一般拆解後回收 (R2)粉碎後回收 (R3)燃燒處理 (R4)特殊拆解或專業拆解後回收 (Lf)廢棄



品 名			數量	材質 分類	回收/再利用 處理方式
1	前輪輪胎	TIRE	1	c	R3
2	前輪輪軸 12X203	FR. WHEEL AXLE	1	a	R1
3	前輪軸右側環	FR. WHEEL SIDE COLLAR	1	a	R1
4	前輪鼓	FR. WHEEL HUB COMP.	1	a	R1
5	軸環	FR. AXLE DISTANCE COLLAR	1	a	R1
6	速度齒輪卡環	GEAR BOX RETAINER	1	a	R1
7	碼錶齒輪組24:9	GEAR BOX ASSY.	1	a	R1
8	前剎車圓盤	FR. BRAKE DISK	1	a	R1
9	U型螺帽 6MM	U NUT 6MM	11	a	R1
10	鎖定螺帽 12MM	SELF LOCK NUT 12MM	1	a	R1
11	油封 23X37X7	OIL SEAL 23X37X7	1	c	R3
12	防塵封墊 40X50X5	DUST SEAL 40X50X5	1	a	R1
13	雙頭螺栓 6X20	STUD BOLT II 6X20	1	a	R1
14	圓頭螺絲 5X20	SCREW OVAL 5X20	1	a	R1
15	軸承 6301TU/2A	RAD.BALL.BRG.6301TU/2A	2	a	R1

*材質分類：(a)金屬 (b)聚合物 (c)彈性體 (d)玻璃 (e)流體 (f)有機天然材料 (g)其他

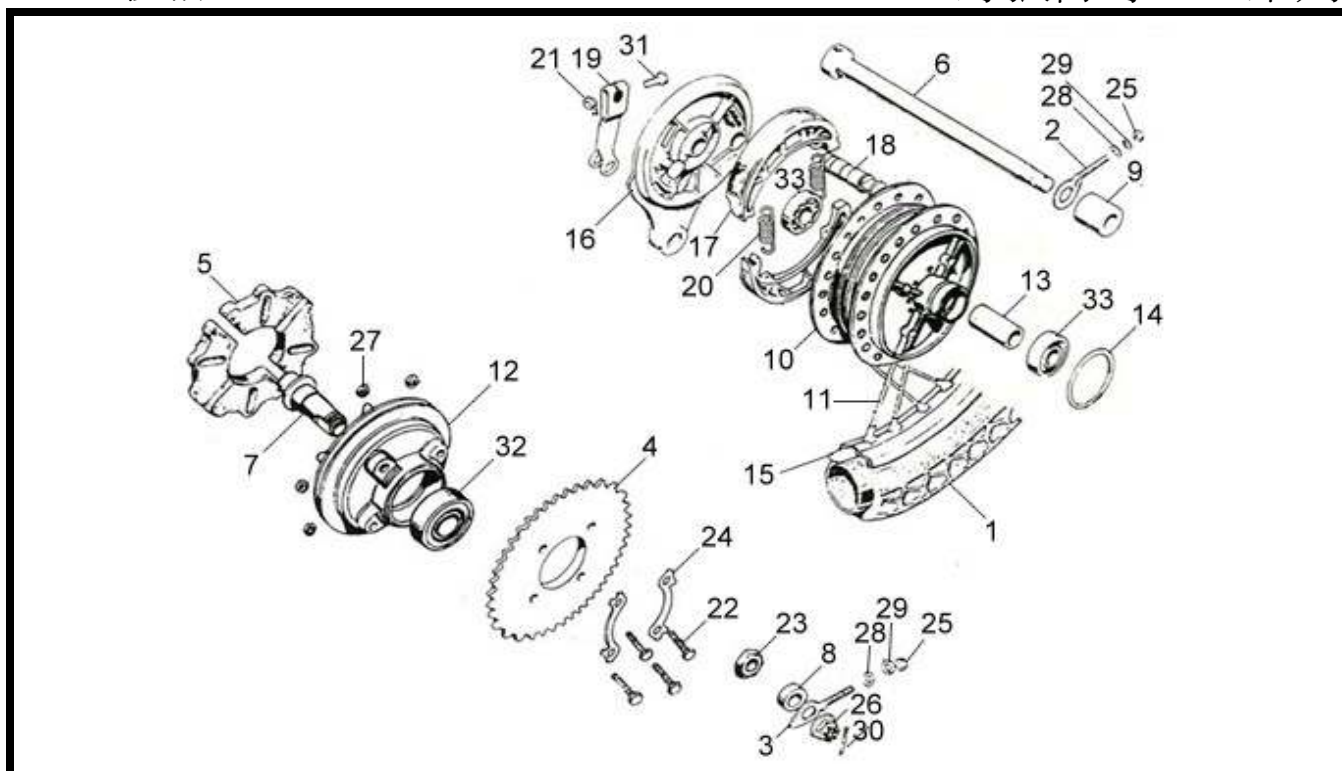
**回收處理方式：(R1)一般拆解後回收 (R2)粉碎後回收 (R3)燃燒處理 (R4)特殊拆解或專業拆解後回收 (Lf)廢棄



品 名			數量	材質分類	回收/再利用處理方式
1	變速桿總成	CHANGE PEDAL ASSY.	1	a	R1
2	變速桿橡膠套	CHANGE PEDAL RUBBER	1	c	R3
3	起動桿總成	KICK STARTER ARM ASSY.	1	g	R4
4	起動桿橡皮	RUBBER A KICK STARTER	1	c	R3
5	後煞車開關	RR. STOP SW. ASSY.	1	a	R1
6	煞車開關彈簧	STOP SW. SPRING	1	a	R1
7	後剎車桿	RR.BRAKE ROD	1	a	R1
8	後剎車臂彈簧	RR. BRAKE ROD SPRING	1	a	R1
9	後煞車桿	RR. BRKT PEDAL COMP.	1	a	R1
10	剎車桿彈簧	BRAKE PEDAL SPRING	1	a	R1
11	主腳架總成	MAIN STAND COMP.	1	a	R1
12	主腳架彈簧	MAIN STAND SPRING	1	a	R1
13	套管 16.8X76.5	MAIN STAND DIST. COLLAR	1	a	R1
14	後煞車軸管	MAIN STAND PIVOT BOLT	1	a	R1
15	側支架	SIDE STAND BAR COMP.	1	a	R1
16	彈簧	SPRING PLATE HOOK	1	a	R1
17	腳踏桿	STEP BAR COMP.	1	a	R1
18	腳踏橡皮	STEP RUBBER	2	c	R3
19	彈簧掛鉤	MAIN STAND SPRING HOOK	1	a	R1
20	側支架樞扭螺絲	SIDE STAND PIVOT SCREW	1	a	R1

*材質分類：(a)金屬 (b)聚合物 (c)彈性體 (d)玻璃 (e)流體 (f)有機天然材料 (g)其他

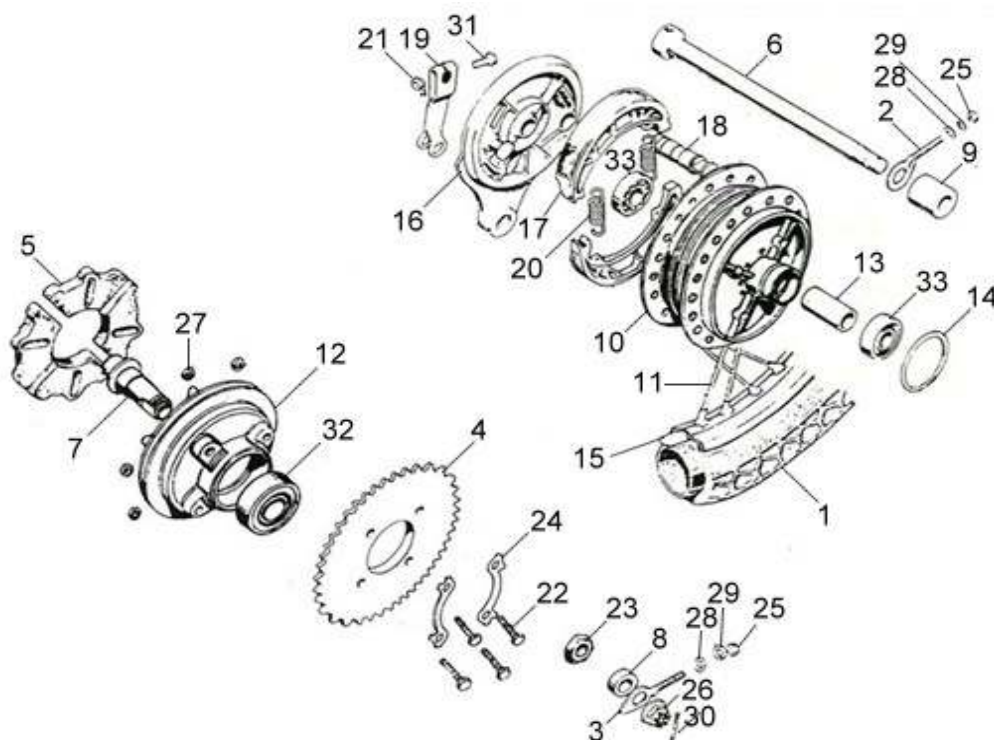
**回收處理方式：(R1)一般拆解後回收 (R2)粉碎後回收 (R3)燃燒處理 (R4)特殊拆解或專業拆解後回收 (Lf)廢棄



品 名			數量	材質 分類	回收/再利用 處理方式
1	後輪胎 300-17 904	RR. TIRE 300-17 904	1	b	R2
2	右調整器	R DRIVE CHAIN ADJUSTER	1	a	R1
3	左鏈條調整器	L DRIVE CHAIN ADJUSTER	1	a	R1
4	後齒輪(41T)	FINAL DRIVEN SPROCKET 41T	1	a	R1
5	緩衝橡皮	RR. WHEEL DAMPER	4	b	R2
6	後輪輪軸 15X242	RR. WHEEL AXLE	1	a	R1
7	後輪軸套	SLEEVE REAR AXLE	1	a	R1
8	後輪套筒軸環	RR. AXLE SLEEVE COLLAR	1	a	R1
9	後剎車盤側環	RR. BRK. PNL. SIDE COLLAR	1	a	R1
10	後輪鼓	RR. WHEEL HUB COMP.	1	a	R1
11	HB GB后鋼絲組	SPOKE A 9X152.5/152.5	1	a	R1
12	後驅動凸輪	FINAL DRIVEN FLANGE	1	a	R1
13	後輪軸間隔環	RR. AXLE DISTANCE COLLAR	1	a	R1
14	油環 41.7X2.5	O-RING 41.7X2.5	1	a	R1
15	後輪	RR. WHEEL RIM	1	a	R1
16	後剎車盤	RR. PANEL COMP.	1	a	R1
17	後剎車皮組	RR.BRAKE SHOE ASSY.	2	a	R1
18	后剎車凸輪	RR. BREAK CAM	1	a	R1
19	後剎車臂	RR. BRAKE ARM	1	a	R1
20	彈簧	BRAKE SHOE SPRING	2	a	R1

*材質分類：(a)金屬 (b)聚合物 (c)彈性體 (d)玻璃 (e)流體 (f)有機天然材料 (g)其他

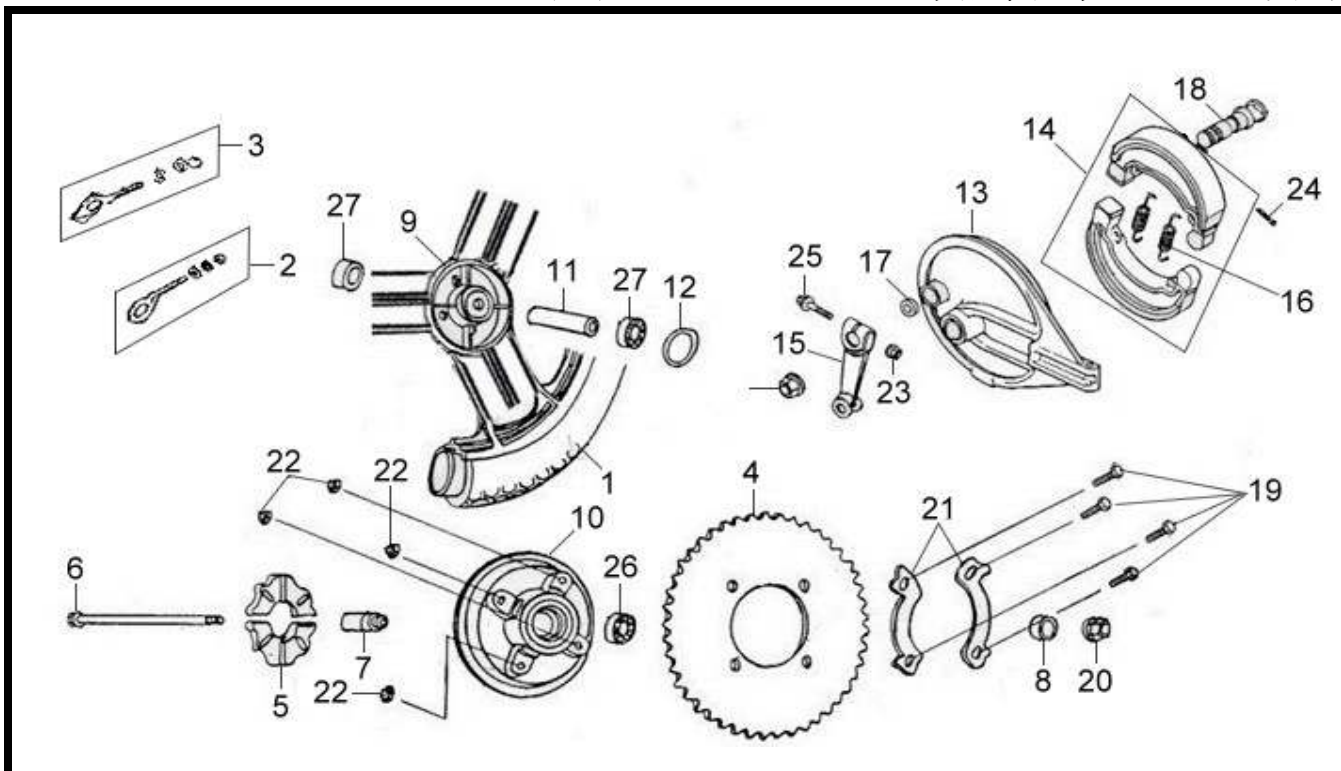
**回收處理方式：(R1)一般拆解後回收 (R2)粉碎後回收 (R3)燃燒處理 (R4)特殊拆解或專業拆解後回收 (Lf)廢棄



品 名			數量	材質分類	回收/再利用處理方式
21	剎車螺帽	FR. BRAKE ARM SETTING NUT	1	a	R1
22	驅動鏈輪固定螺絲	DRIVEN SPRKT SETTING BOLT	4	a	R1
23	後輪軸襯套螺帽	RR. AXLE SLEEVE NUT	1	a	R1
24	舌狀墊圈 8MM	TONGUED WASHER 8MM	2	a	R1
25	六角螺帽 6MM	HEX NUT 6MM	2	a	R1
26	城堡螺帽 14MM	CASTLE NUT 14MM	1	a	R1
27	六角螺帽 8MM	HEX NUT 8MM	4	a	R1
28	華司 6MM	PLAIN WASHER 6MM	2	a	R1
29	彈簧墊圈 6MM	SPRING WASHER 6MM	2	a	R1
30	開口梢 2.5X30	SPLIT PIN 2.5X30	1	a	R1
31	緣面螺栓 6X32	FLANGE BOLT 6X32	1	a	R1
32	軸承 6005TZ/2A	BALL BRG. 6005Z	1	a	R1
33	軸承 6202TZ/2A	RAD.BRG.BALL 6202TZ/2A	2	a	R1

*材質分類：(a)金屬 (b)聚合物 (c)彈性體 (d)玻璃 (e)流體 (f)有機天然材料 (g)其他

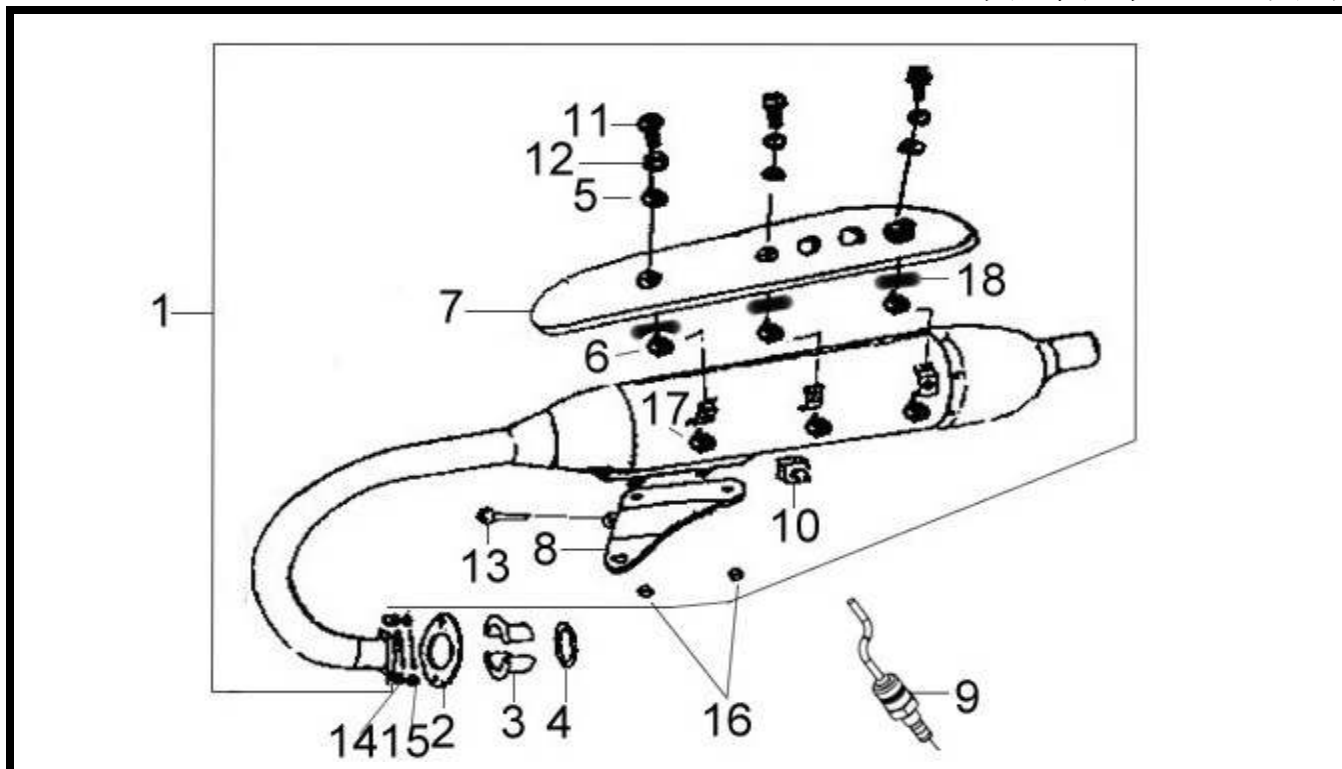
**回收處理方式：(R1)一般拆解後回收 (R2)粉碎後回收 (R3)燃燒處理 (R4)特殊拆解或專業拆解後回收 (Lf)廢棄



品 名			數量	材質分類	回收/再利用處理方式
1	後輪輪胎	TIRE	1	c	R3
2	右鏈條調整器	R CHAIN ADJUSTER ASSY.	1	a	R1
3	左鏈條調整器	L. CHAIN ADJUSTER ASSY.	1	a	R1
4	傳動齒輪 #41	FINAL DRIVEN GEAR 41T	1	a	R1
5	緩衝橡皮	RR. WHEEL DAMPER	1	c	R3
6	後輪軸	RR. WHEEL AXLE	1	a	R1
7	後輪軸套	SLEEVE,RR.WHEEL AXLE	1	a	R1
8	後輪套筒軸環	RR. AXLE SLEEVE COLLAR	1	a	R1
9	後輪鼓	RR. WHEEL HUB COMP.	1	a	R1
10	後驅動凸輪	FINAL DRIVEN FLANGE	1	a	R1
11	後輪軸襯環	RR. AXLE DISTANCE COLLAR	1	a	R1
12	油環 41.7X2.5	O-RING 41.7X25	1	c	R3
13	後剎車盤	RR. PANEL COMP.	1	a	R1
14	後剎車皮組	RR.BRAKE SHOE ASSY.	1	a	R1
15	後剎車臂	RR. BRAKE ARM	1	a	R1
16	彈簧	BRAKE SHOE SPRING	2	a	R1
17	前輪煞車凸輪塵封	BRAKE CAM DUST SEAL	1	c	R3
18	前剎車凸輪	FR. BRAKE CAM	1	a	R1
19	驅動鏈輪固定螺絲	DRIVEN SPRKT SETTING BOLT	4	a	R1
20	凸緣防鬆螺帽	SELF-LOCK NUT 14MM	2	a	R1

*材質分類：(a)金屬 (b)聚合物 (c)彈性體 (d)玻璃 (e)流體 (f)有機天然材料 (g)其他

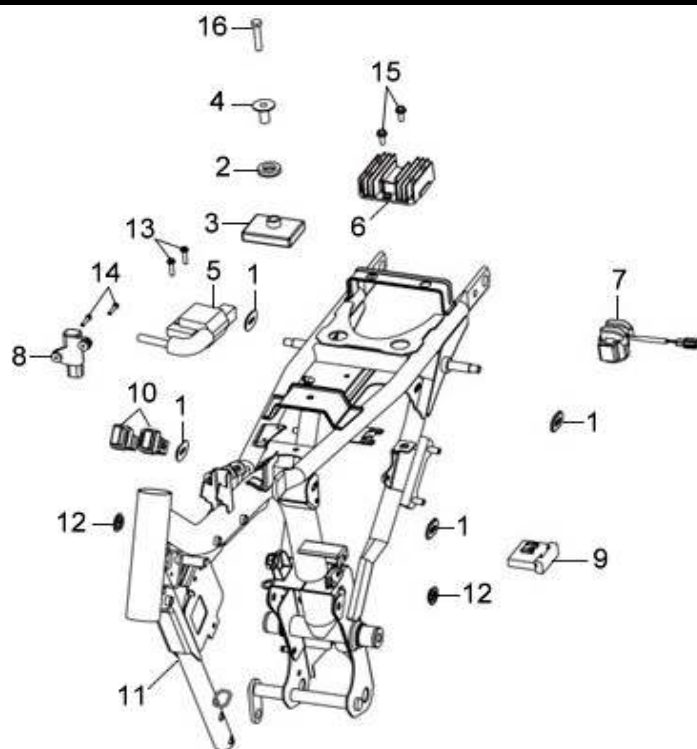
**回收處理方式：(R1)一般拆解後回收 (R2)粉碎後回收 (R3)燃燒處理 (R4)特殊拆解或專業拆解後回收 (Lf)廢棄



品 名			數量	材質 分類	回收/再利用 處理方式
1	排氣管總成	EXH.MUFFLER ASSY.	1	g	R4
2	排氣管接頭	EXH. PIPE JOINT	1	a	R1
3	排氣管接頭襯環	EXH. PIPE JOINT COLLAR	2	a	R1
4	排氣管墊片	EXH. PIPE GASKET	1	g	Lf
5	排氣管護片墊片	PROTECTOR PACKING A	3	a	R1
6	排氣管護片墊圈B	PROTECTOR PACKING B	3	a	R1
7	排氣管護蓋	MUFFLER PROTECTOR	1	a	R1
8	消音器托架	MUFFER BRKT	1	a	R1
9	含氧感知器	O2 SENSOR	1	g	R4
10	主腳架橡皮	MAIN STAND STOPPER RUBBER	1	c	R3
11	螺絲 6X16	SH. FLANGE BOLT 6X16	3	a	R1
12	普通墊圈 6MM	PLAIN WASHER	3	a	R1
13	螺絲6*10	WASHER BOLT 6*10	1	a	R1
14	六角螺帽 8MM	HEX NUT 8MM	1	a	R1
15	六角袋型螺帽 6MM	HEX CAP NUT 6MM	1	a	R1
16	六角螺帽 8MM	HEX NUT 8MM	2	a	R1
17	六角螺帽 M6	SQUARE WELD NUT 6	3	a	R1
18	彈簧華司 6MM	SPRING WASHER 6MM	3	a	R1

*材質分類：(a)金屬 (b)聚合物 (c)彈性體 (d)玻璃 (e)流體 (f)有機天然材料 (g)其他

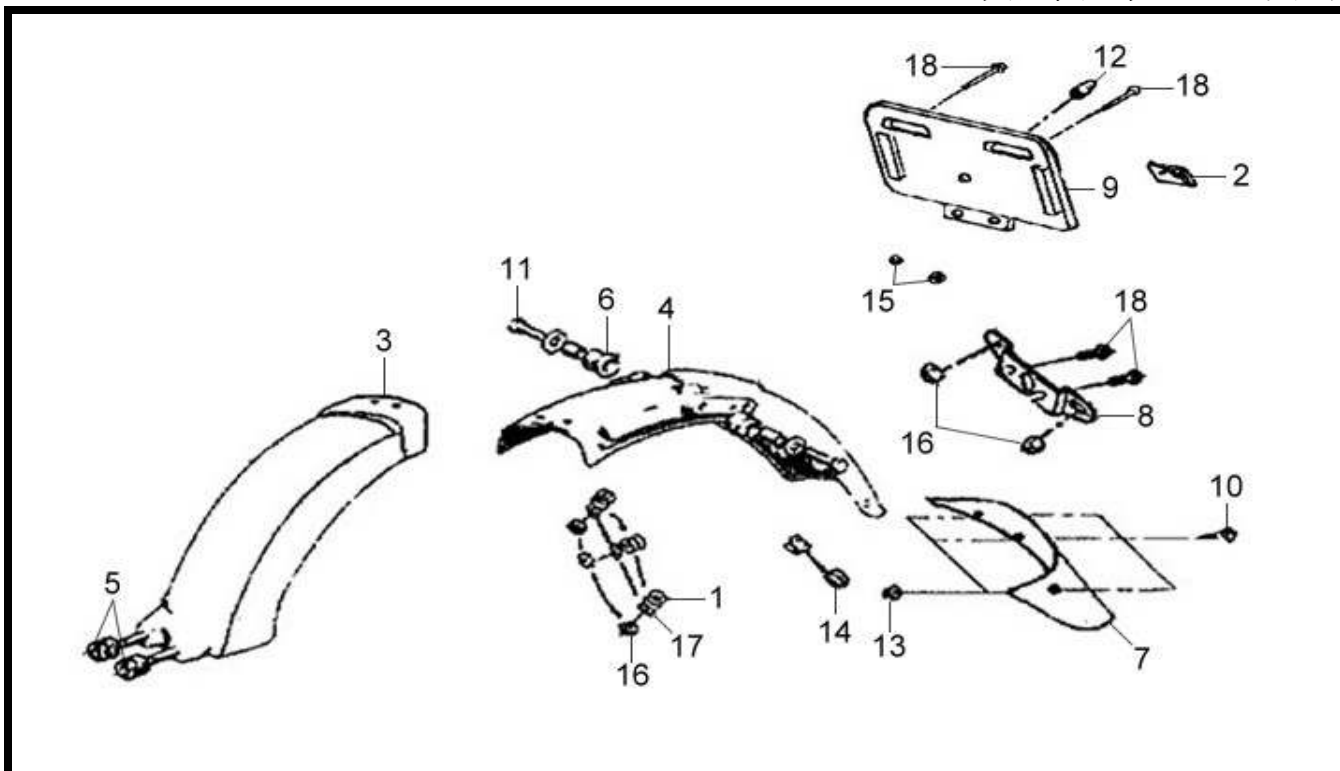
**回收處理方式：(R1)一般拆解後回收 (R2)粉碎後回收 (R3)燃燒處理 (R4)特殊拆解或專業拆解後回收 (Lf)廢棄



品 名			數量	材質 分類	回收/再利用 處理方式
1	橡皮圈	AIR/C CASE GROMMET A	4	b	R2
2	燃料箱中心橡皮	FUEL TANK CENTER RUBBER	1	c	R3
3	燃料箱緩衝墊	TANK CUSHION	1	c	R3
4	燃料箱套環	FUEL TANK COLLAR	1	a	R1
5	點火線圈總成	IGN.COIL ASSY.	1	g	R4
6	整流調整器	REG. REC. COMP	1	g	R4
7	起動磁性開關總成	START MAG.SW SET	1	g	R4
8	轉動超載感應器總成	ROLL OVER SENSOR ASSY.	1	g	R4
9	整流器	SILICON RECT. COMP	1	g	R4
10	啓動繼電器	ELEC RELAY ASSY	2	g	R4
11	車台	FRAME NUMBER COMP	1	a	R1
12	側蓋橡皮	AIR/C CASE GROMMET	2	c	R3
13	高壓線圈螺絲	COIL SCREW 4mm	2	a	R1
14	墊圈螺絲 4X22	SCREW WASHER 4X22	2	a	R1
15	緣面螺栓	FLANGE BOLT	2	a	R1
16	緣面螺栓 8X40	FLANGE BOLT 8X40	1	a	R1

*材質分類：(a)金屬 (b)聚合物 (c)彈性體 (d)玻璃 (e)流體 (f)有機天然材料 (g)其他

**回收處理方式：(R1)一般拆解後回收 (R2)粉碎後回收 (R3)燃燒處理 (R4)特殊拆解或專業拆解後回收 (Lf)廢棄



品 名			數量	材質 分類	回收/再利用 處理方式
1	後燈罩墊片	TAIL LIGHT SETTING RUBBER	3	c	R3
2	反射片	RR REFLECTOR	1	b	R2
3	後擋泥板 A	RR. FENDER A	1	b	R2
4	後擋泥板	RR. FENDER	1	a	R1
5	後擋土除避震墊B	RR. FENDER CUSHION B	2	c	R3
6	後土除襯環 B	RR. FENDER COLLAR B	2	a	R1
7	後擋泥板	RR FENDER MUDGUARD	1	c	R3
8	牌照架	NUMBER PLATE BRACKET	1	a	R1
9	反射片座	REFLEX REFLECTOR STAY	1	a	R1
10	螺栓 5X11	SCREW SPL 5X11	3	a	R1
11	螺栓 6X25	WASHER BOLT 6X25	2	a	R1
12	反射片底座塞子	CORN. PLUG	1	b	R2
13	六角螺帽 5MM	HEX NUT 5MM	3	a	R1
14	六角螺帽 6MM	HEX NUT 6MM	2	a	R1
15	緣面螺帽 5MM	FLANGE NUT 5MM	2	a	R1
16	緣面螺帽 6MM	FLANGE NUT 6MM	5	a	R1
17	普通墊圈 6MM	PLAIN WASHER 6MM	3	a	R1
18	緣面螺栓	FLANGE BOLT	4	a	R1

*材質分類：(a)金屬 (b)聚合物 (c)彈性體 (d)玻璃 (e)流體 (f)有機天然材料 (g)其他

**回收處理方式：(R1)一般拆解後回收 (R2)粉碎後回收 (R3)燃燒處理 (R4)特殊拆解或專業拆解後回收 (Lf)廢棄

4. 拆解工具

 <p>($\phi 28\text{mm}$)</p>	 <p>($\phi 20\text{mm}$)</p>	
<p>名稱 曲軸箱襯套引拔壓入器</p>	<p>名稱 曲軸箱襯套引拔壓入器</p>	<p>名稱 汽門彈簧拆/裝器</p>
		
<p>名稱 搖臂梢拆裝工具</p>	<p>名稱 汽門間隙調整板手</p>	<p>名稱 TAPPET 間隙調整器</p>
		
<p>名稱 引擎溫度感知器拆裝套筒</p>	<p>名稱 棘輪扳手 3/8" 轉接頭</p>	<p>名稱 13m/m 可折式梅開棘輪板手</p>
		
<p>名稱 驅動軸引拔器</p>	<p>名稱 驅動軸引拔定位套筒(長)</p>	<p>名稱 汽缸頭/機油濾清器蓋板手</p>
		
<p>名稱 驅動軸引拔器</p>	<p>名稱 軸承 6204 引拔器</p>	<p>名稱 軸承 6303 引拔器</p>
		
<p>名稱 內拔式軸承拔取器</p>	<p>名稱 外拔式軸承拔取器</p>	<p>名稱 交流發電機飛輪拆卸器</p>

		
<p>名稱 全機種軸承敲入器</p>	<p>名稱 離合器彈簧壓縮器</p>	<p>名稱 離合器起動齒輪防脫螺帽套筒</p>
		
<p>名稱 轉向主幹螺帽套筒</p>	<p>名稱 離合器固定螺帽扳手</p>	<p>名稱 萬能固定器</p>
		
<p>名稱 油管管束鉗</p>	<p>名稱 EFI 油管脫管鉗</p>	<p>名稱 EFI 油管夾鉗</p>